



# IP-аудиосистема

Будет слышно везде



# Содержание

## 1. Введение

- 1-1. Wisenet AMS
- 1-2. Безопасность и защита
- 1-3. Интеграция с VMS и NVR
- 1-4. Расписание: фоновая музыка BGM
- 1-5. Расписание: объявления
- 1-6. Стильный дизайн для различных декоров

## 2. Основные характеристики

- 2-1. Обзор
- 2-2. Громкоговорители
- 2-3. Аудио модуль
- 2-4. Микрофонная консоль
- 2-5. Графический интерфейс основных функций
- ※ Простая установка

## 3. Спецификация

- 3-1. Спецификации громкоговорителей
- 3-2. Характеристики микрофонной консоли, аудиосервера

# 1. Введение

1-1. Wisenet AMS

1-2. Безопасность и защита

1-3. Интеграция с VMS и NVR

1-4. Расписание: фоновая музыка BGM

1-5. Расписание: объявления

1-6. Стильный дизайн для различных декоров

## 1. Введение

### 1-1. Wisenet AMS (Audio Management System)



**WAMS** может работать независимо как автономная система и может быть связана с системой видеонаблюдения как интегрированное решение.  
**WAMS** создает надежную систему безопасности, за счет воспроизведения TTS или живых сообщений, что уменьшает количество преступлений.  
**WAMS** обеспечивает фоновую музыку и запланированные сообщения для людей или отдельных лиц в одной или нескольких областях.

## 1. Введение

# 1-2. Безопасность и защита



 Пожалуйста, держите дистанцию

 Социальная дистанция

## Для банкомата

Решение, для того чтобы остановить нарушение до того, как оно произойдет  
Предотвращение нежелательных действий в режиме реального времени  
Защита имущества в зоне наблюдения

1. Введение

## 1-2. Безопасность и защита



Детекция движения



Пожалуйста, отойдите от забора

### Для забора/пограничной линии

Решение, для того чтобы остановить нарушение до того, как оно произойдет  
Предотвращение нежелательных действий в режиме реального времени  
Защита имущества в зоне наблюдения

## 1. Введение

# 1-2. Безопасность и защита

## Для магазина/торгового центра

Решение, для того чтобы остановить нарушение до того, как оно произойдет  
Предотвращение нежелательных действий в режиме реального времени  
Защита имущества в зоне наблюдения



Добро пожаловать в магазин НТВ, если вам нужна помощь,  
Пожалуйста, найдите сотрудников магазина рядом с вами



Триггер времени

# 1. Введение

## 1-3. Интеграция с VMS и NVR

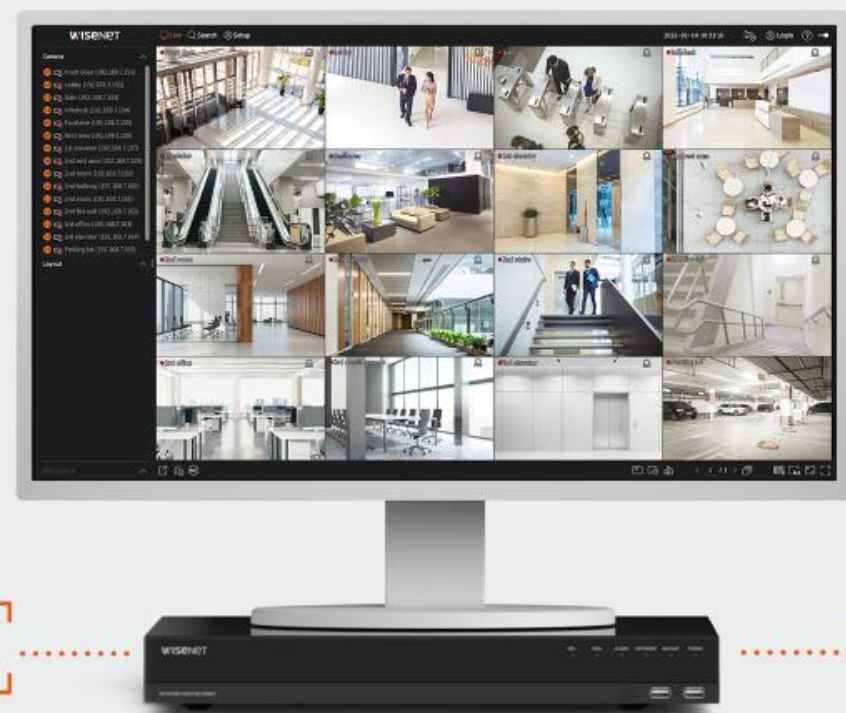


### 1. Настройки интеграции

- WISENET WAVE
- WISENET SSM
- 1. Selecting NW Camera
- 2. Selecting Alarm event
- 3. Selecting NW Speaker (Zone or Group)
- 4. Selecting Announcement (TTS, recorded voice etc)



### 2. Триггер события



### 3. Тревога события

### 4. Объявление





# 1. Введение

## 1-4. Расписание: фоновая музыка BGM

### Для коммерческого здания

Решение для воспроизведения фоновой музыки BGM с расписанием на день, неделю и год  
 Разный список воспроизведения и громкость в разных группах IP-динамиков  
 Простая настройка, с помощью встроенного усилителя IP-динамики «All-in-one»

▶ ПЛЕЙ ЛИСТ THE FOUR SEASONS



Книжный магазин

▶ ПЛЕЙ ЛИСТ НОКТЮРН (ШОПЕН)



Ресторан

▶ ПЛЕЙ ЛИСТ DANCE TO THE MUSIC



Магазин одежды

# 1. Введение

## 1-5. Расписание: объявления

### Сотрудникам, студентам, клиентам

Решение для воспроизведения запланированных регулярных ежедневных объявлений

Объявление с предварительно запрограммированным TTS или предварительно записанным голосом

07:00      08:00      09:00      10:00      11:00      12:00      13:00      14:00      15:00      16:00      17:00      18:00



**Фойе 7:00-9:00**

Доброе утро, добро пожаловать в НТВ,  
Хорошего дня!



**Офис 12:00-14:00**

Добрый день, добро пожаловать в НТВ,  
Приглашаем посетить столовую!



**Комната для переговоров 17:00-18:00**

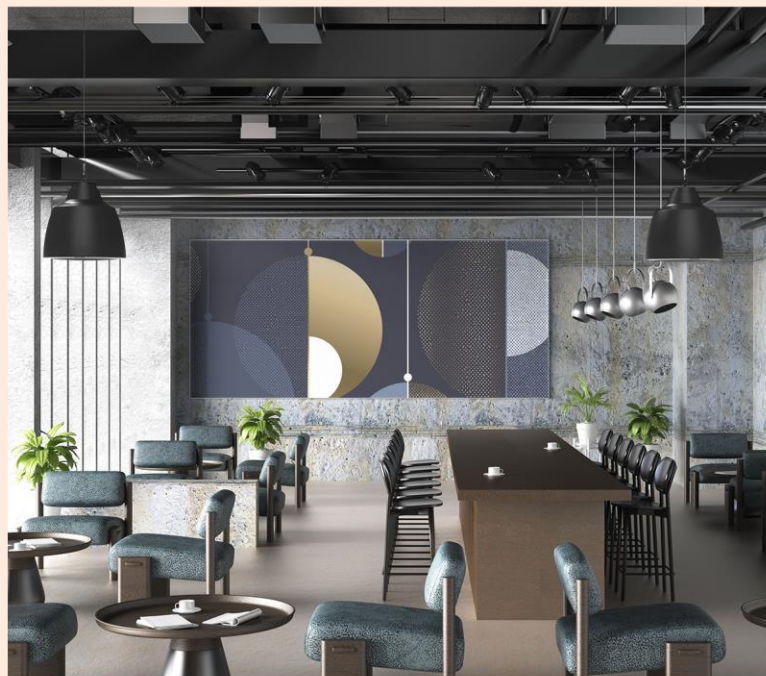
Сегодня День Семьи, вы можете покинуть офис  
на час раньше.

## 1. Введение

# 1-6. Стильный дизайн для различных декоров

## Подвесной динамик для различных интерьеров

Подвесные колонки со стильным дизайном подходят для различных интерьеров, таких как рестораны и магазины.



## 2. Основные характеристики

2-1. Обзор

2-2. Громкоговорители

2-3. Аудио модуль

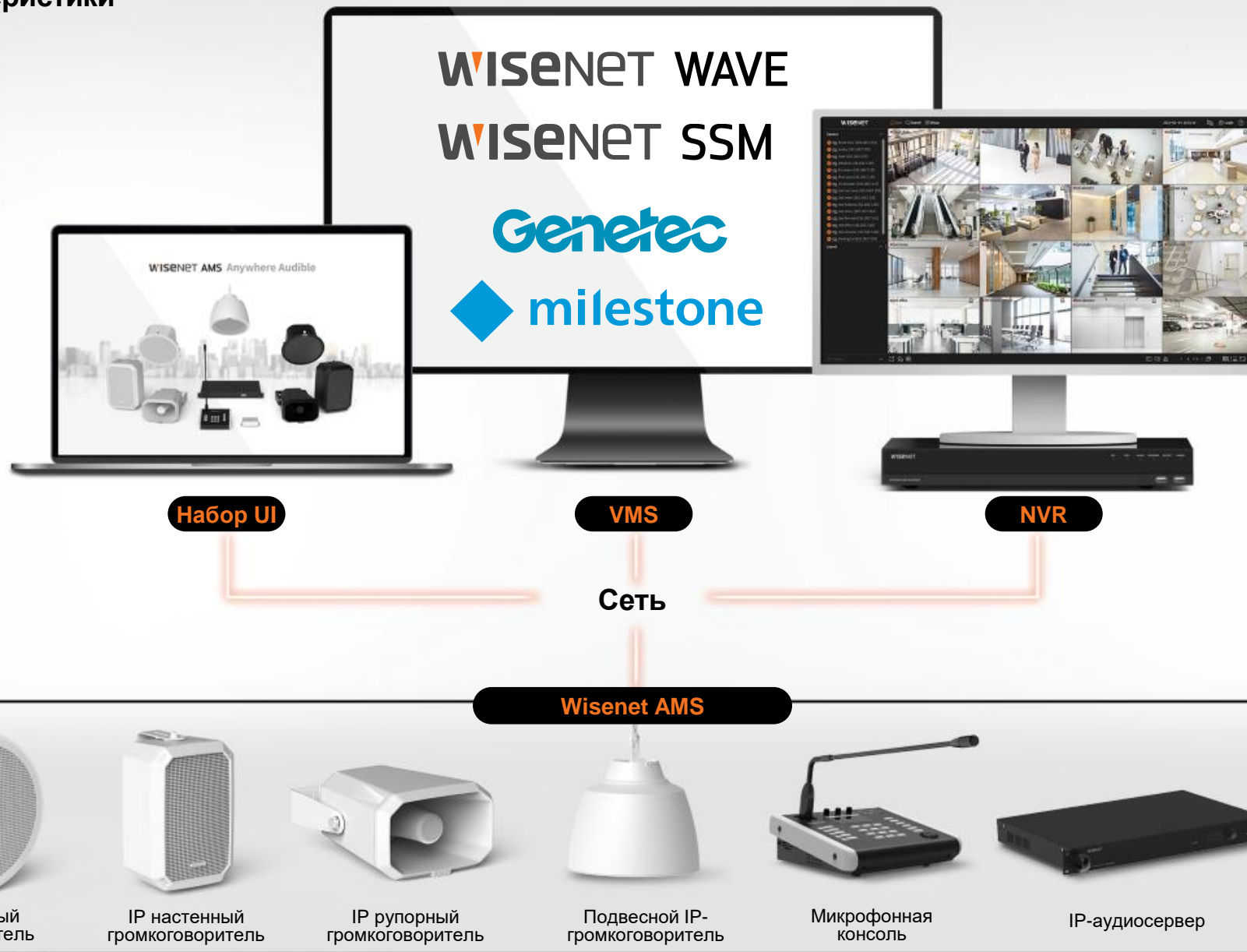
2-4. Микрофонная консоль

2-5. Графический интерфейс основных функций

※ Простая установка

## 2. Основные характеристики

### 2-1. Обзор



## 2-2. Основные характеристики

# 2-2. Громкоговорители



### All-In-One

Решение Standalone



### PoE & PoE+

Выбор питания + (до 99 дБ)



### TTS

Text To Speech



### Мониторинг

Проверка статуса



### Масштабируемость

От маленького до большого



### Интеграция

С аналоговой системой



### SIP

Интеграция с АТС



### Расписание

День, неделя, месяц и год

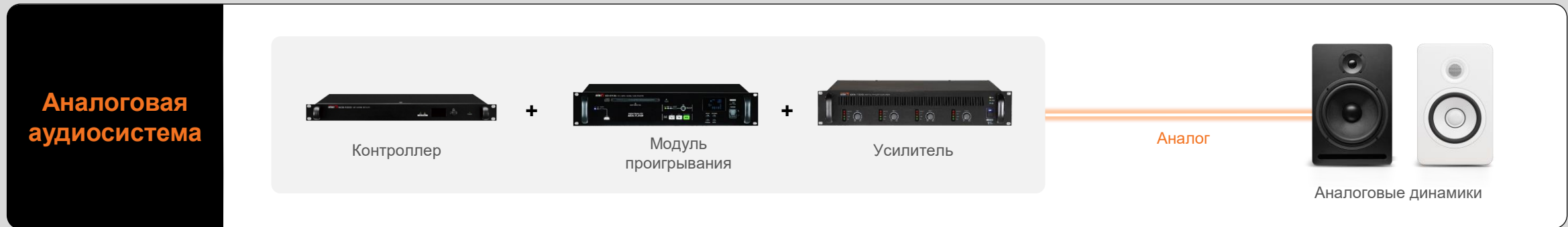


### Хранение

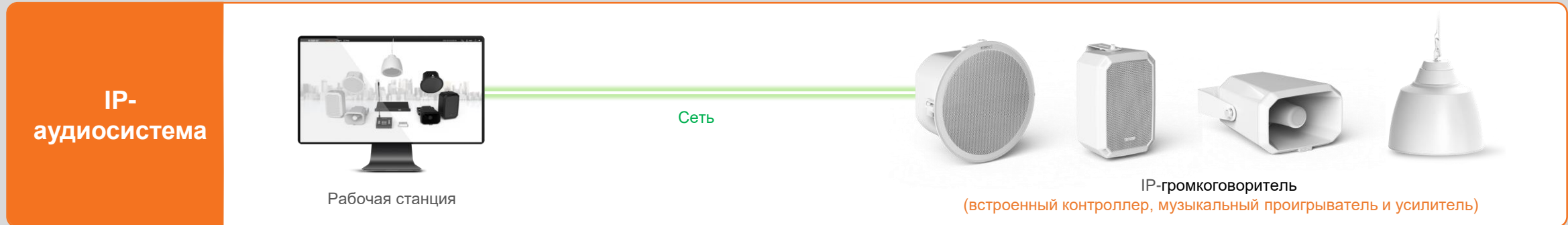
Внутренняя/внешняя память



# (1) All-In-One



VS

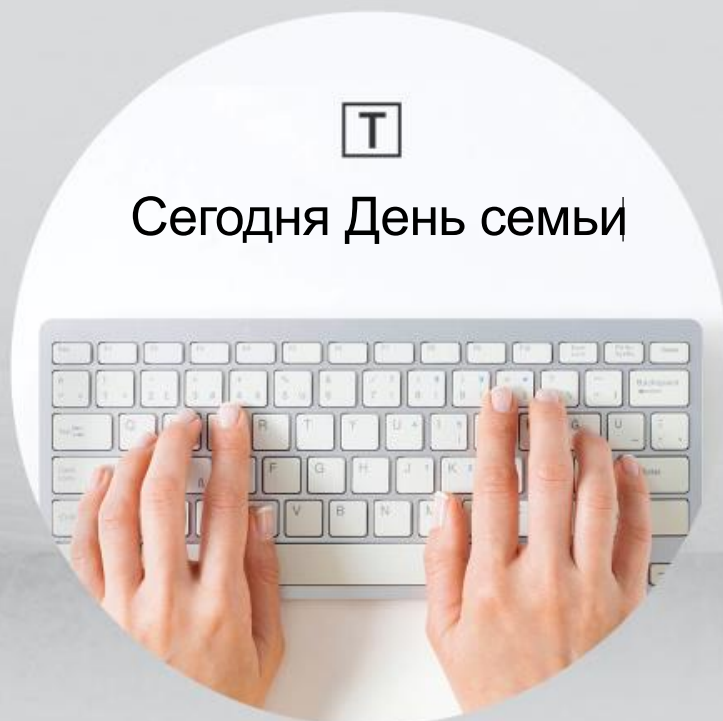


**Более простой состав системы, чем у аналоговой.**

All-In-One Standalone IP-громкоговоритель со встроенным IP-усилителем  
Нет необходимости комбинировать другие аудиоустройства для нормальной работы.

## 2-2. Основные характеристики

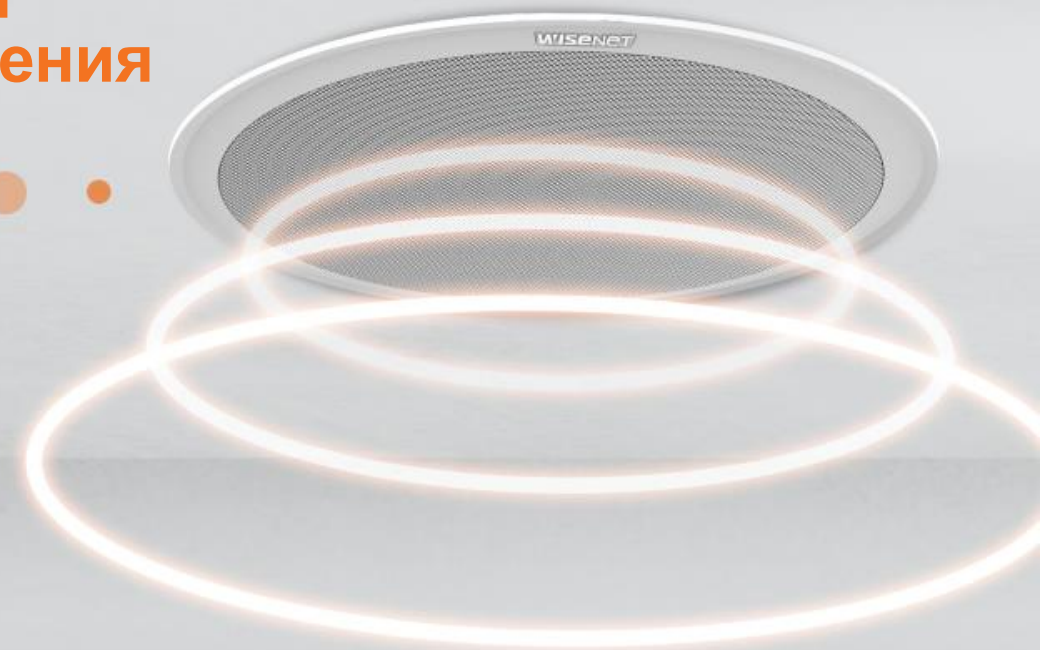
### (2) TTS (Text To Speech)



Нет паники для  
голосового объявления



Сегодня День семьи

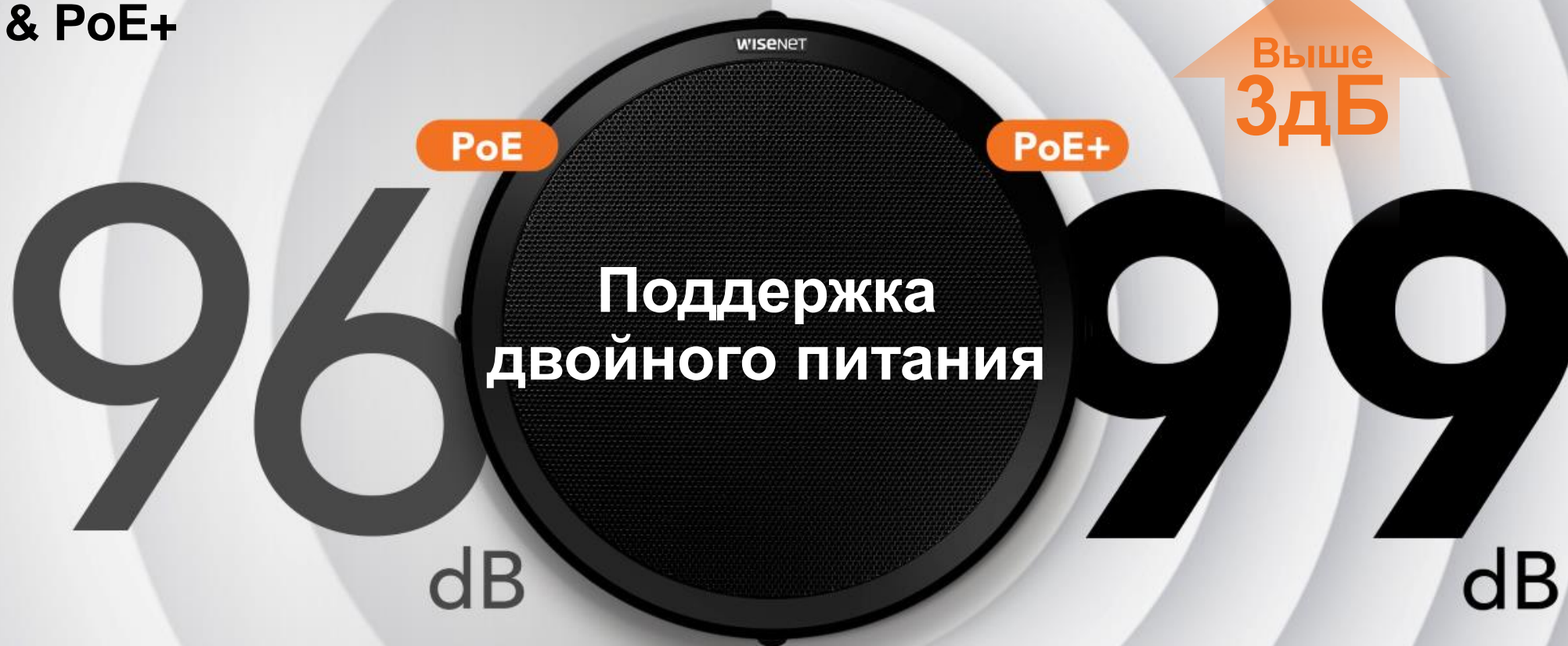


Более удобное объявление

Доставка объявления не голосом живого человека, а запрограммированным голосовым сообщением  
(Женщины/мужчины: русский, английский, немецкий, французский, испанский, корейский)



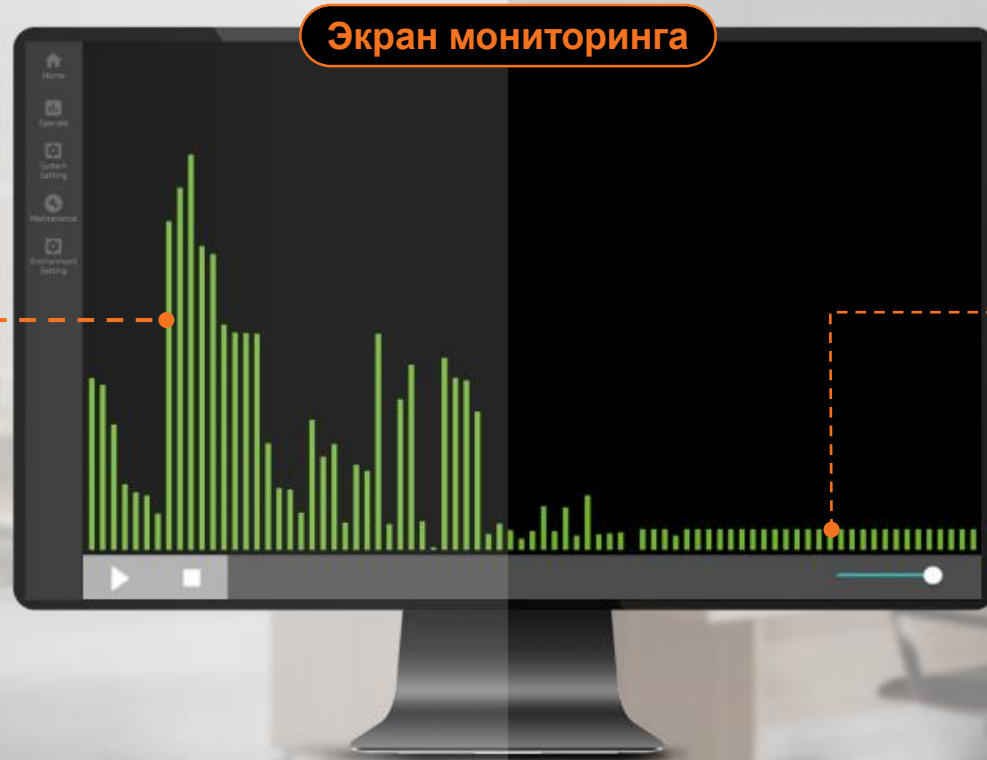
### (3) PoE & PoE+



Два источника питания для системы

Обеспечение более высокого SPL (уровень звукового давления)  
Более качественный звук, более высокая громкость

## (4) Мониторинг аудиовыхода



### Мониторинг эффективности динамика

Мониторинг динамика для проверки состояния выходного звука динамика в системе.  
Пользователи могут просто проверить статус спикера в веб-браузере.

# (5) Масштабируемость

## Малая и средняя система

1~256  
Громкоговорителей



Только с Громкоговорителями

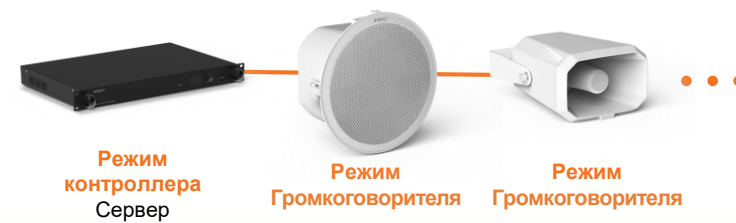


## Большая система

257~512  
Громкоговорителей



С аудиосервером



## Масштабируемость от малого до большого

Малая и средняя IP-аудиосистемы только с громкоговорителями в качестве режима контроллера  
Также поддерживается большая IP аудиосистема с режима контроллера аудиосервера.

※ Режим контроллера/громкоговорителя = главный/ведомый режим

## (6) SIP Протокол



SIP Протокол



🔊 Сегодня День семьи

Связь с телефонами АТС

Поддержка протокола SIP для использования динамиков WAMS с телефонами АТС в системе

## (7) Расписание

### Расписание 1 07:00 ~ 24:00

▶ Фооновая музыка списка 1

### Расписание 2 11:30 ~ 13:00

▶ Фооновая музыка только в обед

### Расписание 3 09:00 ~ 19:00

▶ Фооновая музыка списка 2



### Различное управление расписанием

Воспроизведение фоновой музыки и объявлений в разных динамиках или группах в разное время  
Планирование доступно на день, неделю, месяц и год

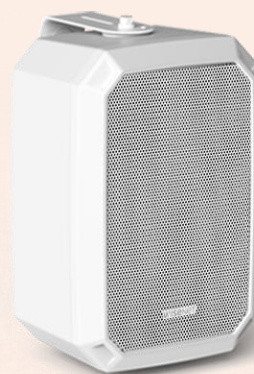
## (8) Хранение



Внутренний 1 ГБ



Внутренний 1 ГБ



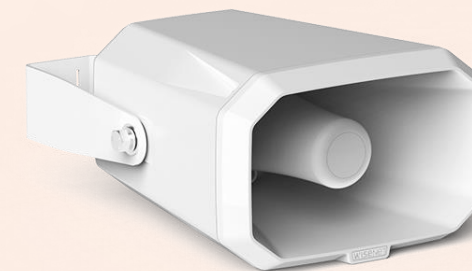
Внутренний 1 ГБ



Внутренний 1 ГБ



До 32ГБ



Внутренний 1 ГБ

### Внутренняя память и расширение

1 ГБ встроенной памяти для музыкальных файлов (mp3, WAV) или голосовых аудиофайлов (TTS)  
Поддержка карты Micro SD для расширения музыкальных и голосовых аудиофайлов до 32 ГБ

## 2. Основные характеристики

### 2-3. Аудио модуль



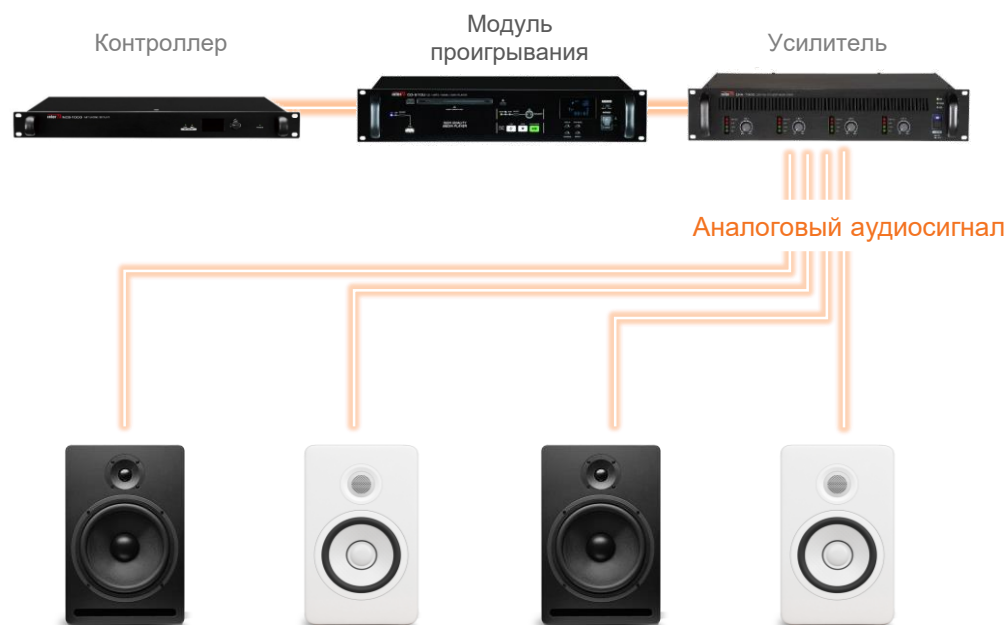
**Интеграция с аналоговым динамиком**

Совместимость с аналоговыми громкоговорителями и поддержка их работы с WAMS.

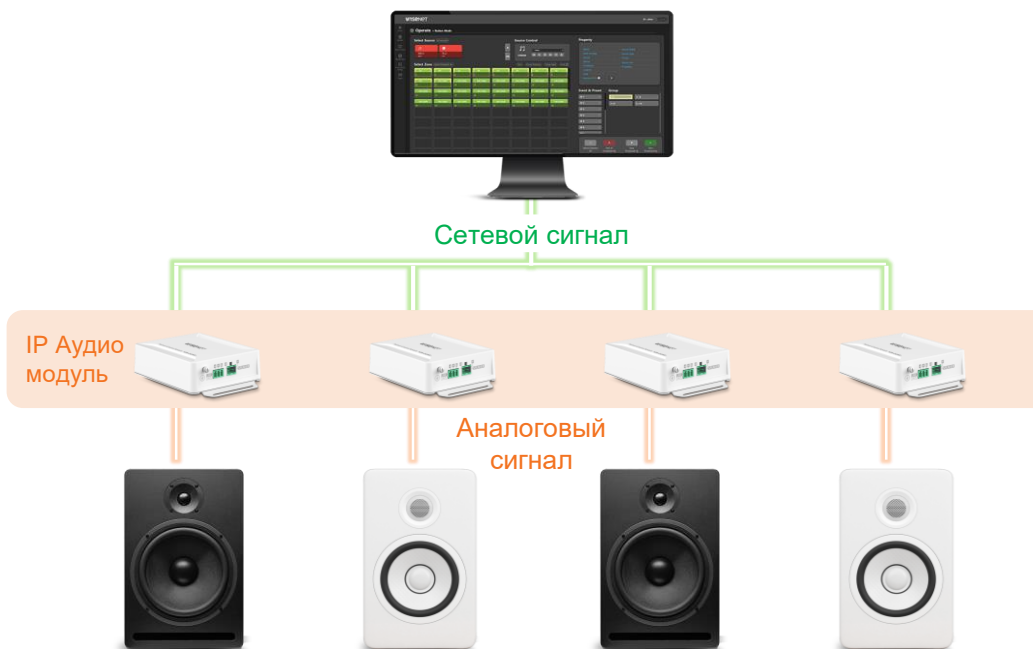
## 2. Основные характеристики

### 2-3. Аудио модуль

#### Аналоговая аудиосистема



#### IP-аудиосистема



#### Интеграция с аналоговыми системами

Использование IP Audio модуля может обеспечить интеграцию WAMS с аналоговой аудиосистемой. Модуль IP Audio поддерживает комбинацию 1:1 с аналоговым громкоговорителем



## 2. Основные характеристики

# 2-4. Микрофонная консоль



### 5 шт. Кнопок события

Выбор зарегистрированного события и предустановки

### 12 Кнопок

Выбор громкоговорителя или группы до 255 шт.

### PoE

Легкое подключение через PoE



## Объявление в прямом эфире

Возможность живого объявления в громкоговоритель или группам в WAMS

# (1) TTS управление

**WISENET** ID : admin Log out

Home  
Operation Setting  
Maintenance  
Environment Setting

**Operation Setting > TTS File Management**

### TTS File Creation

Enter TTS content

Family day Announcement English (United States) Male

Hi everyone, today is Wednesday so it's family day.  
All of employees should leave the office before 5 PM and have a lovely time with your family

- Input limit : [1443000] bytes

Chime operation setup

TTS voice options setup

Pitch [%] 50 200 100  
Speed [%] 50 400 100  
Volume [%] 0 500 300  
Delay between sentences [ms] 0 65536 500  
Delay between comma [ms] 0 65536 300

Preview [00:00.00] Save Reset

### TTS file list

Available capacity : 1017 Mbytes

Number	Title	Contents	Play time
1	TTS1		00:07.21
2	Family day Announcement		00:10.69

## 2-5. Графический интерфейс основных функций

## (1) TTS управление

The screenshot displays the WISENET TTS management interface. The main heading is "Operation Setting > TTS File Management". The interface is divided into several sections:

- Language (Язык):** A dropdown menu is set to "English (United States)".
- Gender (Мужской/женский):** A dropdown menu is set to "Male".
- TTS Content:** A text area contains the message: "Hi everyone, today is Wednesday so it's family day. All of employees should leave the office before 5 PM and have a lovely time with your family".
- TTS File List:** A table showing the generated TTS files.

**TTS list с файлами**

Number	Title	Contents	Play time	
1	TTS1		00:07.21	
2	Family day Announcement		00:10.69	

**Текст для объявления**

Hi, everyone, today is Wednesday so it's family day.  
All of employees should leave the office before 5 PM and have a lovely time with your family

At the bottom, there are volume sliders and buttons for "Preview", "Save", and "Reset".

2-5. Графический интерфейс основных функций

# (2) Планировщик

**System Setting > Annual Scheduler**

Month: Week Day Year

Sun	Mon
26	27
3	10
17	24
31	1

**Setup**

Name: Scheduler1

Date & Time: 2022-07-12 09:00 to 2022-07-12 09:23

Repeat: Sun  Mon  Tue  Wed  Thu  Fri  Sat  ALL

Once  Everyday  Repeat option (Extension): Year

Source: 2 BGM Scourse IP Address: 192.168.1.99

Zone: Zone1 Zone2 Zone3 Unselect All

Source sound: MP3 Play

1.	[03:55] 01 Sing.mp3	▲ ▼	Number of repeats: 1
2.	[04:23] 06 Perfect.mp3	▲ ▼	<input checked="" type="checkbox"/> Source full-time playback
3.	[04:19] 05 Small Bump.mp3	▲ ▼	
4.	[04:59] 03 I See Fire.mp3	▲ ▼	
5.	[04:40] 04 How Would You I	▲ ▼	

Etc: Priority 3000 Volume 70 Date format YYYY-MM-DD

Title Color: Select [Color palette]

Save Close Stop

Copyright 2021 Hanwha All rights reserved. English

Connection Time: 17:04:49 Operation Time: 00 Days 03:47:27 5:07 PM 2022-07-12

# (3) Аудио мониторинг

**Monitoring Screen**

Графическая панель, показывающая выходной сигнал динамика

**Monitoring Device** (Registered count :2)

Device Name ^	Device Location ^	IP address ^	Status	Play Status
SPA-W100	-	192.168.1.74	●	●
SPA-C100	-	192.168.1.73	●	●

**\* Статус**  
- Зеленый: работает  
- Оранжевый: не работает (играет)

# (4) Мониторинг устройств

**WISENET** ID : admin Log out

Operate > Device Monitoring

Source Device Output Device

Source Device SPA-C100 (Registered count : 2)

Device Name	Device Location	IP address	Status	Source Name	Source Type	Source Priority	Source Icon
SPA-D1000	Ground Floor2	192.168.1.97	●	TTS Source	TTS	3000	TTS
SPA-D1000	Ground Floor3	192.168.1.99	●	BGM Source	BGM	3000	♪

**\* Статус**  
- Зеленый: работает  
- Оранжевый: не работает (играет)

**WISENET** ID : admin Log out

Operate > Device Monitoring

Source Device Output Device

Output Device SPA-C100 (Registered count : 3)

Device Name	Device Location	IP address	Status	Output	Mute	Volume	Level Meter
SPA-C100	Ground Floor1	192.168.1.98	●	●	Mute	73	
SPA-D1000	Ground Floor2	192.168.1.97	●	●	Mute	62	
SPA-D1000	Ground Floor3	192.168.1.99	●	●	Mute	38	

## 2. Основные характеристики

### ※ Простая установка

#### Камера PoE Extender + IP-громкоговоритель

IP-громкоговорители могут подключаться к камерам PoE Extender камерам

Получение питания PoE от XNV-6081RE/8081RE

Это соединение позволяет снизить стоимость установки

Всего  
1  
кабель



IP-громкоговоритель

PoE out



PoE Extender Камера  
XNV-6081/8081RE

PoE+ in

# 3. Спецификация

3-1. Спецификации громкоговорителей

3-2. Характеристики микрофонной консоли, аудиосервера



## 3-1. Громкоговорители

Категория		Громкоговоритель					
		Потолок		Подвесной	Настенный	Рупор	Аудио модуль
		SPA-C100B/W	SPA-C110B/W	SPA-P100B/W	SPA-W100B/W	SPA-H100B/W	SPA-D1000
Линейный выход	Выходной уровень	+6 дБВ ± 3 дБ	+6 дБВ ± 3 дБ	+6 дБВ ± 3 дБ	+6 дБВ ± 3 дБ	TBD	+6 дБВ ± 3 дБ
	Частотная характеристика	20 Гц ~ 20 кГц	20 Гц ~ 20 кГц	20 Гц ~ 20 кГц	20 Гц ~ 20 кГц	TBD	20 Гц ~ 20 кГц
Усилитель мощности	Выходная мощность (8 Ом, 1 кГц, синусоида)	10 Вт при 5 кГц					
Сеть	Ethernet	10/100 Base-T					
Память	Внутренняя память	1 Гб					
	Внешняя память Micro SD	SDHC 32Гб					
Общие	Рабочая Температура	-20 ~ +50°C	-20 ~ +50°C	-20 ~ +50°C	-20 ~ +50°C	-35°C ~ +55°C	-20 ~ +50°C
	Рабочая влажность	10~85% RH (без конденсации)	10~85% RH (без конденсации)	10~85% RH (без конденсации)	10~85% RH (без конденсации)	10~85% RH (без конденсации)	10~85% RH (без конденсации)
	IP защита	-	-	-	IP45	IP66	-
Питание	PoE PoE+	PoE (IEEE 802.3 af type 1 Class 3) PoE+(IEEE 802.3 at type 2 Class 4)					
Аудио	Сжатие аудио	WAV, MP3 в моно/стерео от 64 кбит/с до 320 кбит/с					
Динамик	Уровень звукового давления	99 дБ	99 дБ	99 дБ	99 дБ	TBD	-
	Чувствительность (1 Вт)	90 дБ	90 дБ	90 дБ	90 дБ	TBD	-
	Динамическое управление громкостью с несколькими источниками	Несколько источников до 48 (многоадресная передача) (аудио 24 канала + микрофон 24 канала) До 256 зон управления (многоадресная передача) До 20 зон управления (одноадресная передача) До 255 групп					
	TTS	English(US, UK), German, French, Spanish, Russian					

### 3. Спецификация

## 3-1. Громкоговорители

### SPA-C100B/W

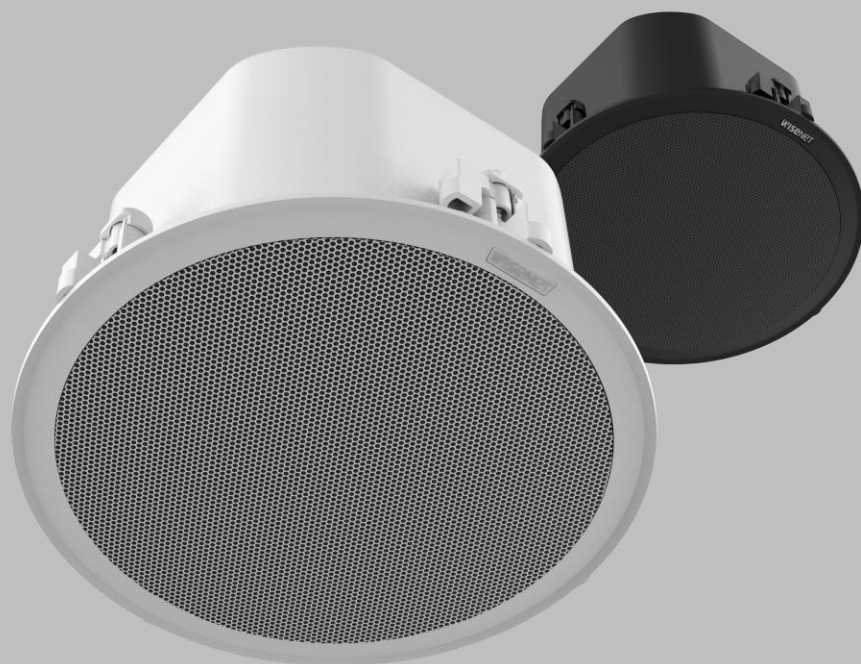


# Потолочный тип

Категории	Спецификация
Выходной уровень	+6 дБВ ± 3 дБ
Частотная характеристика	20 Гц ~ 20 кГц
Выходная мощность (8 Ом, синусоида 1 кГц)	10 Вт при 5 кГц
Внутренняя память	1 Гб
Питание	PoE (IEEE 802.3 af type 1 Class 3) PoE+(IEEE 802.3 at type 2 Class 4)
Уровень звукового давления	99 дБ
Динамическое управление громкостью с несколькими источниками	Несколько источников до 48 (многоадресная передача) (аудио 24 канала + микрофон 24 канала) До 256 зон управления (многоадресная передача) До 20 зон управления (одноадресная передача) До 255 групп
TTS	English(US, UK), German, French, Spanish, Russian

### 3. Спецификация

## 3-1. Громкоговорители



### SPA-C110B/W

Категории	Спецификация
Выходной уровень	+6 дБВ ± 3 дБ
Частотная характеристика	20 Гц ~ 20 кГц
Выходная мощность (8 Ом, синусоида 1 кГц)	10 Вт при 5 кГц
Внутренняя память	1 Гб
Питание	PoE (IEEE 802.3 af type 1 Class 3) PoE+(IEEE 802.3 at type 2 Class 4)
Уровень звукового давления	99 дБ
Динамическое управление громкостью с несколькими источниками	Несколько источников до 48 (многоадресная передача) (аудио 24 канала + микрофон 24 канала) До 256 зон управления (многоадресная передача) До 20 зон управления (одноадресная передача) До 255 групп
TTS	English(US, UK), German, French, Spanish, Russian

# Потолочный тип

### 3. Спецификация

## 3-1. Громкоговорители



# Подвесной тип

### SPA-P100B/W

Категории	Спецификация
Выходной уровень	+6 дБВ ± 3 дБ
Частотная характеристика	20 Гц ~ 20 кГц
Выходная мощность (8 Ом, синусоида 1 кГц)	10 Вт при 5 кГц
Внутренняя память	1 Гб
Питание	PoE (IEEE 802.3 af type 1 Class 3) PoE+(IEEE 802.3 at type 2 Class 4)
Уровень звукового давления	99 дБ
Динамическое управление громкостью с несколькими источниками	Несколько источников до 48 (многоадресная передача) (аудио 24 канала + микр офон 24 канала) До 256 зон управления (многоадресная передача) До 20 зон управления (однадресная передача) До 255 групп
TTS	English(US, UK), German, French, Spanish, Russian

### 3. Спецификация

## 3-1. Громкоговорители



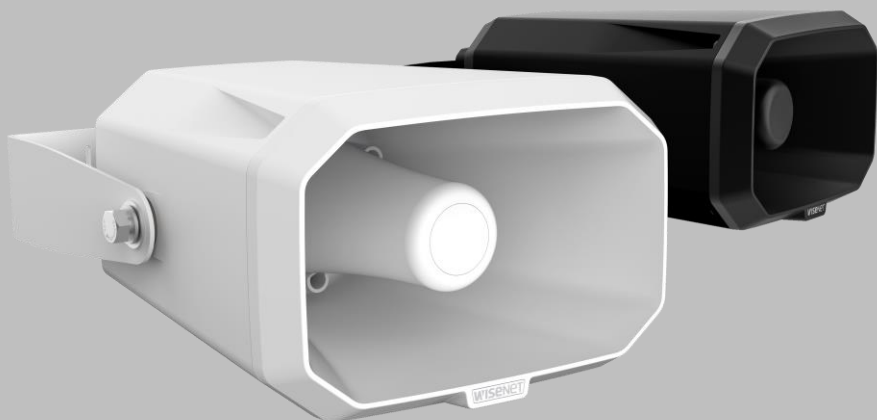
# Настенный тип

### SPA-W100B/W

Категории	Спецификация
Выходной уровень	+6 дБВ ± 3 дБ
Частотная характеристика	20 Гц ~ 20 кГц
Выходная мощность (8 Ом, синусоида 1 кГц)	10 Вт при 5 кГц
IP защита	IP45
Внутренняя память	1 Гб
Питание	PoE (IEEE 802.3 af type 1 Class 3) PoE+(IEEE 802.3 at type 2 Class 4)
Уровень звукового давления	99 дБ
Динамическое управление громкостью с несколькими источниками	Несколько источников до 48 (многоадресная передача) (аудио 24 канала + микр офон 24 канала) До 256 зон управления (многоадресная передача) До 20 зон управления (одноадресная передача) До 255 групп
TTS	English(US, UK), German, French, Spanish, Russian


### 3. Спецификация

## 3-1. Громкоговорители



# Рупор

### SPA-H100B/W

Категории	Спецификация
Выходной уровень	+6 дБВ ± 3 дБ
Частотная характеристика	20 Гц ~ 20 кГц
Выходная мощность (8 Ом, синусоида 1 кГц)	10 Вт при 5 кГц
Внутренняя память	1 Гб
IP защита	IP66
Питание	PoE (IEEE 802.3 af type 1 Class 3) PoE+(IEEE 802.3 at type 2 Class 4)
Уровень звукового давления	TBD
Динамическое управление громкостью с несколькими источниками	Несколько источников до 48 (многоадресная передача) (аудио 24 канала + микрофон 24 канала) До 256 зон управления (многоадресная передача) До 20 зон управления (одноадресная передача) До 255 групп
TTS	English(US, UK), German, French, Spanish, Russian
Монтаж на столб	SBP-100S (для опор диаметром от 80 до 160 мм) 

### 3. Спецификация

## 3-1. Громкоговорители

### SPA-D1000



Категории	Спецификация
Выходной уровень	+6 дБВ ± 3 дБ
Частотная характеристика	20 Гц ~ 20 кГц
Выходная мощность (8 Ом, синусоида 1 кГц)	10 Вт при 5 кГц
Внутренняя память	1 Гб
Питание	PoE (IEEE 802.3 af type 1 Class 3) PoE+(IEEE 802.3 at type 2 Class 4)
Динамическое управление громкостью с несколькими источниками	Несколько источников до 48 (многоадресная передача) (аудио 24 канала + микрофон 24 канала) До 256 зон управления (многоадресная передача) До 20 зон управления (одноадресная передача) До 255 групп
TTS	English(US, UK), German, French, Spanish, Russian

# Аудио модуль

### 3. Спецификация

## 3-2. Характеристики микрофонной консоли, аудиосервера

Категория		Микрофонная консоль	Аудиосервер
		SPA-M1000	SPA-S1000
Линейный выход	Выходной уровень	+10 дБВ ± 3 дБ	-
	Частотная характеристика	100 Гц ~ 18 кГц	-
Network	Ethernet	10/100 Base-T	
Питание	Питание	Max.10W, DC24V PoE (IEEE 802.3 af type 1 Class 3)	AC 120-240V, 50/60Hz, 10W DC 24V, 350mA
Основные	Рабочая Температура	-20 ~ +50°C	
	Рабочая влажность	10~85% RH (без конденсации)	
Динамик	Динамическое управление громкостью с несколькими источниками	-	Несколько источников до 48 (многоадресная передача) (аудио 24 канала + микрофон 24 канала) До 256 зон управления (многоадресная передача) До 20 зон управления (одноадресная передача) До 255 групп



### 3. Спецификация

## 3-2. Характеристики микрофонной консоли, аудиосервера



IP Аудиосервер

IP микрофонная консоль

	Категория	Спецификация
IP микрофонная консоль SPA-M1000	Выходной уровень	+10dBV ± 3dB
	Частотная характеристика	100Hz ~ 18kHz
	Ethernet	100/1000 Base-T
	Питание	Max.10W, DC24V PoE (IEEE 802.3 af type 1 Class 3)
IP Аудиосервер SPA-S1000	Ethernet	100/1000 Base-T
	Питание	AC 120-240V, 50/60Hz, 10W DC 24V, 350mA
	Динамическое управление громкостью с несколькими источниками	Несколько источников до 48 (многоадресная передача) (аудио 24 канала + микрофон 24 канала) До 256 зон управления (многоадресная передача) До 20 зон управления (одноадресная передача) До 255 групп

