



Коммутатор "GigaSwitch V3" для FTTO решений

Основные функции коммутаторов



Made in Germany

GigaSwitch V3 - Коммутаторы для монтажа на рабочих местах пользователей

Новая модель Nexans "GigaSwitch V3 SFP-I ES3" является нашим новым поколением полностью гигабитных коммутаторов для решений "волокно до офиса" (FTTO). Данные коммутаторы имеют очень компактную конструкцию, которая позволяет монтировать их в двойные суппорта и рамки розеток рабочей зоны формата Mosaic (45x90мм). Монтаж производится без использования инструмента и без дополнительных адаптеров!

Полностью гигабитный Ethernet коммутатор для FTTO решений



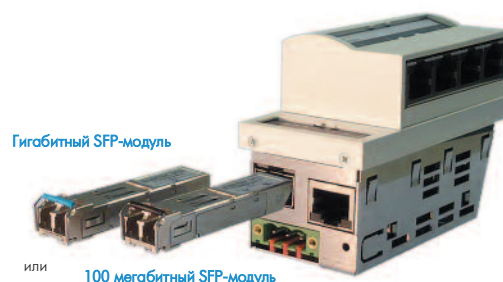
- 6 портовый коммутатор 10/100/1000 Мбит/с
- формат Mosaic 45x90мм
- Монтаж без инструмента (snap in)
- Карт памяти формата micro SD
- Поворотная головка с четырьмя портами RJ45
- Питание по витой паре (PoE/PSE)
- Различные модели с питанием 24...57В или 220В;
- Полное управление (WEB/SNMP/TELNET)
- Поддержка SSHv2, https, SNMPv3
- Поддержка пакетов большой длины
- Поддержка протоколов Cisco



SFP VARIO-Uplink интерфейс

Коммутаторы GigaSwitch V3 SFP-I ES3 имеют SFP VARIO-Uplink слот, что позволяет использовать 100 Мбит/с и 1000 Мбит/с SFP-модули (трансиверы). При использовании SFP-модулей с функцией диагностики линии, вы можете контролировать оптические параметры (входную и выходную мощность излучения, величину управляющего тока источника) и распознать будущие проблемы с оптической линией связи на самой ранней стадии. Коммутаторы Nexans позволяют вам самостоятельно выставить граничные значения для этих параметров (входной и выходной мощности излучения, величины управляющего тока источника)! Используя данную функцию и оповещая администраторов можно значительно увеличить надежность системы и уменьшить время простоев!

SFP VARIO-Uplink интерфейс (100/1.000 МБит/сек)



Гигабитный SFP-модуль

или 100 мегабитный SFP-модуль



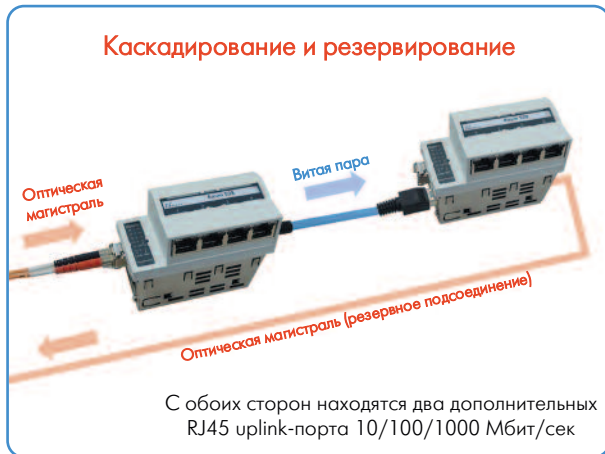
"Система раннего оповещения о сбоях в оптической линии"

увеличивает надежность и уменьшает время простоев!



GigaSwitch V3 - Коммутаторы для монтажа на рабочих местах пользователей

I Простое каскадирование и резервирование



Каскадирование

На внутренней части коммутатора Nexans GigaSwitch V3 с обеих сторон находится два дополнительных RJ45 uplink-порта 10/100/1000 Мбит/с. В зависимости от того, с какой стороны подходит кабель на основе медной витой пары, может быть выбран наиболее подходящий порт RJ45. Это значительно упрощает монтаж и позволяет уменьшить радиусы изгиба медного кабеля, что очень важно, т.к. место при монтаже очень ограничено!


Резервирование - Rapid Spanning Tree (RSTP)

Все коммутаторы поддерживают стандартный RSTP протокол (Rapid Spanning Tree Protocol). Это гарантирует автоматическое и быстрое переключение на резервный путь в случае возникновения проблем с основной линией и в следствии чего значительно увеличивает доступность сети!

I Горизонтальный и вертикальный монтаж



Поворотная головка коммутатора может быть установлена как в вертикальном, так и в горизонтальном положении. Пользовательские порты RJ45 коммутатора расположены под 90° к его оси, что обеспечивает безопасное и экономящее пространство подключение коммутационных шнуров. Такое расположение портов RJ45 так же позволяет монтировать коммутаторы в напольных лючках малой глубины.




Меньшее количество элементов коммутатора!
Один и тот же коммутатор может быть использован как для монтажа в короб, так и для установки в напольных лючках.

I Карты памяти



Коммутаторы GigaSwitch V3 SFP-I ES3 могут использовать micro SD карты памяти, автоматически сохраняющие актуальную конфигурацию. В случае замены коммутатора нужно изъять карту из старого коммутатора и установить в новый. Во время загрузки новый коммутатор получит старую конфигурацию с карты памяти. Кроме того, каждая micro SD карта памяти имеет свой уникальный MAC-адрес. Как только карта установлена в коммутатор, MAC-адрес коммутатора меняется на MAC-адрес карты памяти, т.е. не требуется менять таблицы маршрутизации при замене коммутатора в системе!

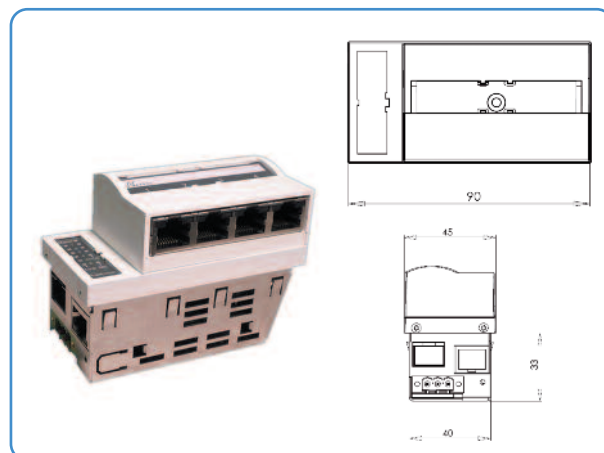


Снижение расходов на обслуживание!
Простая замена!
Не требуется переконфигурация системы!

GigaSwitch V3 - Коммутаторы для монтажа на рабочих местах пользователей

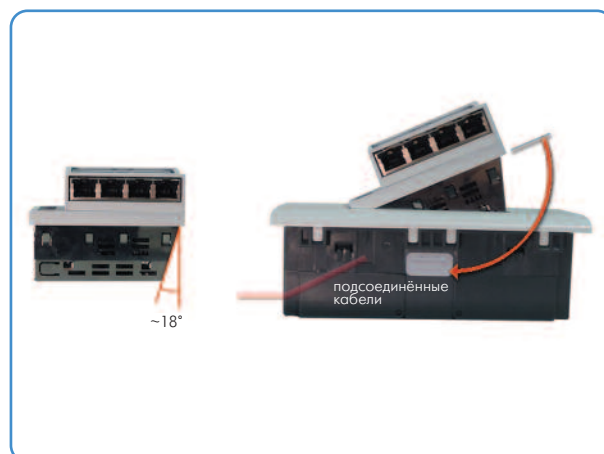
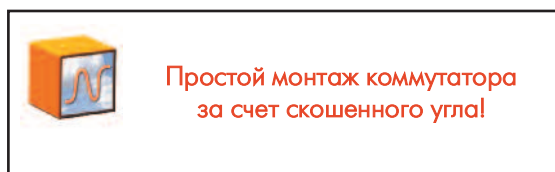
Компактное исполнение (45x90мм)

Коммутаторы Nexans GigaSwitch V3 изготовлены в очень компактном корпусе, который позволяет монтировать их в двойные суппорта и рамки розеток рабочей зоны формата Mosaic (45x90мм).



Простой монтаж

Монтаж производится без использования инструмента и без дополнительных переходных колец! Кроме того, монтаж упрощается за счет скошенного угла внутренней части корпуса коммутатора. При этом можно производить монтаж с уже подключенными кабелями.



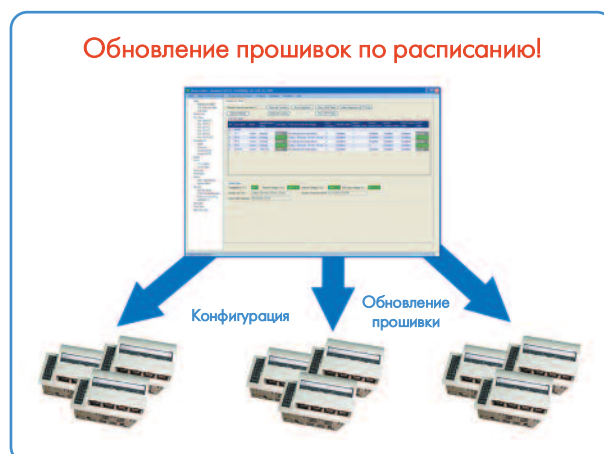
Мастер-конфигурация и обновление прошивок

Мастер-конфигурация

Система управления позволяет создать и быстро распространить мастер-конфигурацию. Такая мастер-конфигурация может быть использована для распространения общих базовых настроек одному или нескольким коммутаторам, находящимся в списке. Используя эту функцию, Вы можете произвести загрузку на коммутаторы только тех параметров, которые Вам требуются.

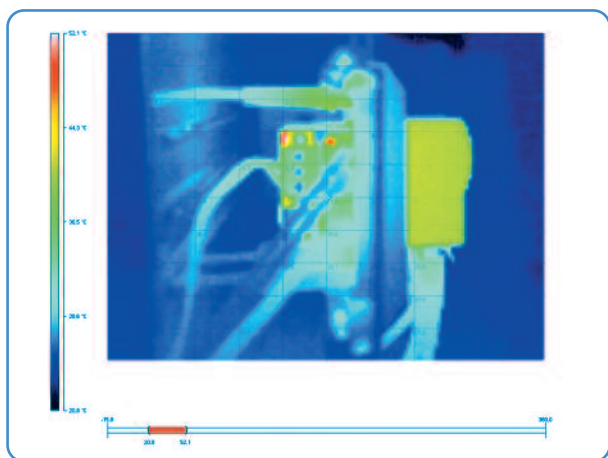
Обновление прошивок

Система управления коммутаторами Nexans обеспечивает обновление прошивки строго по расписанию. Администратор системы может выбрать наиболее удобное время для обновления прошивок простой установкой нужного времени обновления.



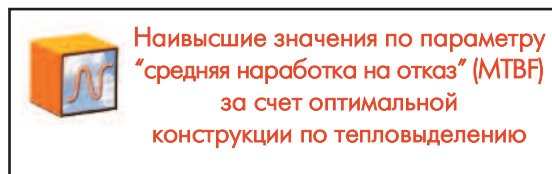
GigaSwitch V3 - Коммутаторы для монтажа на рабочих местах пользователей

Оптимизация потребления энергии



Коммутаторы GigaSwitch V3 имеют оптимизированную элементную базу для снижения потребления электроэнергии и минимизации выделяемого тепла.

Кроме того, его конструкция такова, что элементы с наибольшей теплоотдачей смонтированы на внешней стороне.



Управляемое питание по витой паре (PoE/PSE)

Функция управляемого питания по витой паре (PoE/PSE) позволяет обеспечить питание (до 15,4 Ватт на порт) подключенных к коммутатору устройств таких, как IP-камеры, Wi-Fi точки доступа, IP-телефоны или многофункциональные терминалы. Питание по витой паре обеспечивается на всех 4 портах RJ45 коммутатора GigaSwitch V3 и может централизованно управляться при помощи программного обеспечения для каждого порта индивидуально.

Функция диагностики кабеля

В дополнении к диагностике оптических линий, коммутаторы так же контролируют состояние подключенных кабелей на основе медной витой пары. При помощи этой функции местонахождение коротких замыканий, разрывов, несовпадений волнового сопротивления может быть определено с точностью до метра!

Простое конфигурирование и администрирование

Система управления позволяет легко и быстро произвести настройку и далее администрировать всю систему централизованно. Rapid Spanning Tree, Radius, Prioritisation and SNMP-Traps – это всего несколько примеров реализованных функций. Система управления позволяет создать и быстро распространить мастер-конфигурацию. Такая мастер-конфигурация может быть использована для распространения общих базовых настроек одному или многим коммутаторам, находящимся в списке. Используя эту функцию, Вы можете получить преимущество загрузки на коммутаторы только тех параметров, которые Вам требуются.

Блок питания для коммутаторов монтируемых на рабочих местах



Данный блок питания (код заказа: 88301238; 48 В пост. ток/70Ватт) предназначен для обеспечения работы коммутаторов GigaSwitch V3 SFP-I ES3 с подключенными к нему по PoE абонентскими устройствами. Блок питания имеет малые габариты и был специально разработан для установки в кабельные лотки и напольные лючки. Это гарантирует надежную и безопасную работу в столь сложных условиях!

Стандартные блоки питания не должны использоваться для подобных условий монтажа и производители обычно не берут на себя такой риск!

Блок питания удовлетворяет требованиям немецких стандартов DIN VDE 710 часть 14 и VDE 710 часть 1 и может быть использован для монтажа на деревянные или пластиковые поверхности.

GigaSwitch V3 - Коммутаторы для монтажа на рабочих местах пользователей

Коммутаторы GigaSwitch V3

- Коммутатор с 5/6 портами 10/100/1000 Мбит/сек (в зависимости от модели)
- 4х пользовательских порта RJ45 (10/100/1000 Мбит/сек)
- 4х порта с питанием по витой паре (только 48В коммутаторы)
- до 2х Uplink-портов
- интегрированный менеджмент
- питание: 48 Вольт постоянного тока или 220 Вольт

Коды заказа коммутаторов для монтажа на рабочих местах:

GigaSwitch V3 TP SFP-I 48V ES3 (RJ45 и SFP Uplink порты)	88303851
GigaSwitch V3 TP SFP-I 230VAC ES3 (питание 220В, RJ45, SFP Uplink порты) ..	88303872
GigaSwitch V3 TP SX G(LC) 230VAC ES3 (питание 220В, RJ45, оптич. LC порт) ..	88303878
Блок питания 48В 70Ватт	88301238
Micro SD карта памяти для коммутатора GigaSwitch V3 с MAC-адресом	88300691

Все модели коммутаторов могут быть использованы для вертикального и горизонтального монтажа.



Оптические гигабитные SFP модули (1000 Мбит/сек)

- Гигабитные модули (Gigabit Ethernet)
- Порт модулей LC типа
- Функция диагностики параметров SFP модуля

Коды заказа:

Оптический гигабитный SFP модуль G(LC) E	88645879
Оптический гигабитный SFP модуль SM(LC) E L10	88645870
Оптический гигабитный SFP модуль SM(LC) E L40	88645876
Оптический гигабитный SFP модуль SM(LC) E L80	88645877

Оптические 100 мегабитные SFP модули (100 Мбит/сек)

- 100 мегабитные модули (Fast Ethernet)
- Порт модулей LC типа
- Функция диагностики параметров SFP модуля

Коды заказа:

Оптический 100 мегабитный SFP модуль G(LC) E	88645896
Оптический 100 мегабитный SFP модуль SM(LC) E L10	88645897
Оптический 100 мегабитный SFP модуль SM(LC) E L40	88645907
Оптический 100 мегабитный SFP модуль SM(LC) E L80	88645908
Оптический 100 мегабитный SFP модуль SF3(SC) E L10	88645902
Оптический 100 мегабитный SFP модуль SF5(SC) E L10	88645903



Комментарий:

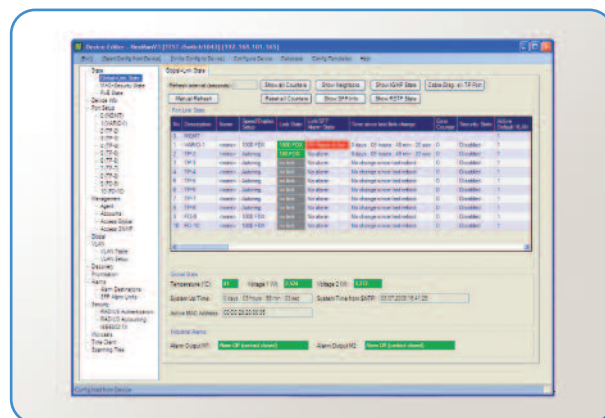
- GI - Многомодовый (Graded Index)
- SM - Одномодовый (Singlemode)
- SF3 - Одномодовый одноволоконный (TX 1310 нм / RX 1550 нм)
- SF5 - Одномодовый одноволоконный (TX 1550 нм / RX 1310 нм)

Система управления Nexans Switch Manager (NexManV3)

- Возможность создания индивидуальных и групповых мастер конфигураций (так же доступен выбор любого отдельного параметра)
- Сохранение конфигураций в базе (сохраняется до 100 записей в истории)
- Автообнаружение 2 + 3 уровней (autodiscovery)
- Может быть установлено любое время для автообновления конфигураций и ПО

Коды заказа:

Система управления NexMan V3 (лицензия на одну рабочую станцию) ..	88301908
Система управления NexMan V3 (лицензия на компанию)	88301909





Решения Nexans используются многими компаниями по всему миру и предоставляют заказчикам высокую надежность. Среди наших заказчиков и референсных проектов множество лидирующих мировых компаний, электростанций, объектов железных дорог, аэропортов, промышленных объектов, портов, подводных магистралей. ЛВС могут расти вместе с потребностями пользователей и должны быть спроектированы правильным образом от начала и до конца с требуемым уровнем гибкости для гарантированного обеспечения потребностей при изменениях, добавлениях и перемещениях.

Обладая более, чем 25 летним опытом в разработке и производстве оптических решений, Nexans предоставляет тот уровень надежности и безопасности, который Вы ожидаете от Вашей сети.



Nexans

Россия, 105062, г. Москва, ул. Прокровка, д.47а, бизнес центр "Покровский", 4ый этаж
Тел.: +7 495 775-82-42 • E-Mail: LAN@nexans.ru • www.nexans.ru/ANS