

Видеорешения Logitech для переговорных комнат и рабочих мест

logitech®





Совместная работа — новый тип рабочих пространств

РАНЬШЕ

СЕЙЧАС

ВКС сервис в конференц-залах

Открытые пространства (опен спейс) и маленькие переговорные

Обязательно личное присутствие всех

Встреча по видео в любой момент

Моновендорная инфраструктура ВКС

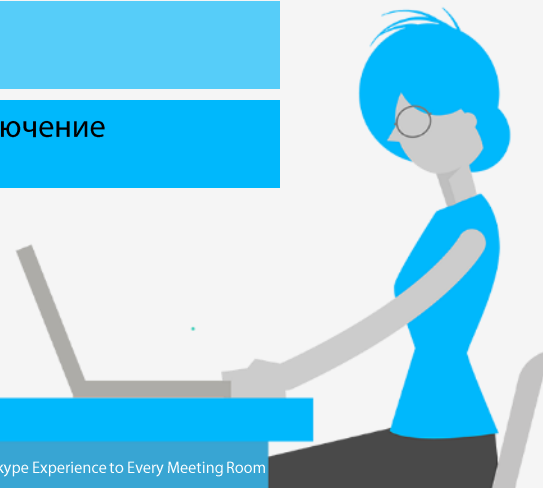
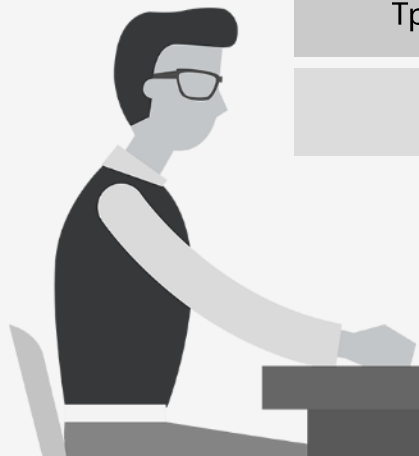
Открытые платформы коммуникаций

Традиционные закрытые решения

Облака

ВКС фиксирована в комнате

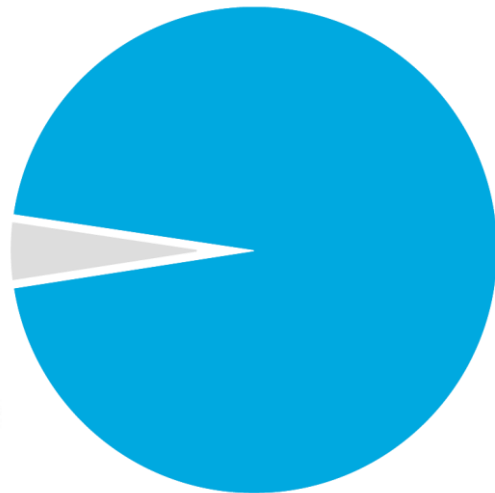
Мобильность и подключение с любого устройства



Потенциал глобального рынка видеоконференцсвязи

2.5%

Переговорных помещений
оборудовано сервисом ВКС



97.5%

Переговорных комнат
оборудовано конференц-
станцией и монитором



Как правильно выбрать видео решение Logitech

1. Определить платформу для видеоконференций
2. Определить размер и тип помещения и соответствующее ему решение
3. Добавить дополнительные аксессуары по необходимости
4. Определить модель использования переговорной комнаты
 - универсальный ПК
 - комнатная система – и соответствующий комплект



Как использовать видео в переговорной комнате?

Использовать ПК с любым приложением для видеоконференций BYOC



Готовое, стационарное решение для переговорной комнаты



Использовать ПК с приложением для видеоконференций

- Пользователи приходят со своим ПК и предустановленным приложением ВКС
 - Или в переговорной комнате есть стационарный ПК на котором могут быть установлены различные приложения
 - Управление обычно с ноутбука или клавиатура / мышь
-

Преимущества

- Гибкость и универсальность переговорной комнаты
- Возможность одновременно использовать приложения от разных платформ

Недостатки

- Дольше время на подключение к конференции
- Пользователь самостоятельно подключает кабели
- Необходимо дополнительное обучение
- Переговорная не всегда готова к проведению конференции

Готовое, стационарное решение для переговорной комнаты

- В переговорной комнате стационарный мини ПК с предустановленной системой для переговорных комнат (Teams Rooms, Zoom Room)
 - Пользователь использует сенсорную панель управления для подключения к конференции
-

Преимущества

- Комната всегда готова к использованию
- Простой и интуитивно понятный интерфейс управления
- Интеграция с календарями и простое планирование

Недостатки

- Меньшая гибкость решения
- Может работать только с одной платформой для видео конференций (Microsoft Teams, Zoom, Google, TrueConf*)

Определить тип помещения



Персональная система

- Персональное рабочее место
- Гарнитура
- Веб камера



Малое

- Комната на 2–6 человек
- Интегрированная камера
- Широкий угол обзора
- Опциональный настольный микрофон



Среднее

- Комната на 6–8 человек
- Камера с зумом
- Дополнительная акустика
- Настольный микрофон



Большое

- Комната на 8+ человек
- Камера с зумом
- Более мощная акустика
- Несколько настольных микрофонов
- Возможно несколько экранов



Персональные решения

Персональные веб-камеры



LOGITECH BRIO

- **Разрешение 4K/30**
- Поддержка HDR
- Поле зрения – 65°, 78° или 90°
- Цифровой зум 5x
- Накладная шторка



WEBCAM C930e

- Разрешение 1080p/30
- **Кодек H.264 SVC**
- Поле зрения 90°
- Цифровой зум 4x
- Накладная шторка



WEBCAM C925e

- Разрешение 1080p/30
- Поле зрения 78°
- Цифровой зум 1.2x
- **Встроенная шторка**



B525 HD WEBCAM

- Разрешение 1080p/30
- Поле зрения 69°
- **Поворотная конструкция**

МОНТАЖ НА ШТАТИВ

Зачем нужна хорошая камера?

Не всегда есть возможность подключиться к видеоконференции находясь в идеальных условиях

Камера встроенная в ноутбук



Камера Logitech Brio



Гарнитуры Logitech



ZONE WIRELESS

- Одновременная поддержка Bluetooth и ПК (через передатчик)
- Бесшовное переключение между двумя активными устройствами
- Поддержка 6 периферийных устройств (в версии Plus)
- 12 часов в режиме разговора
- Эргономичный дизайн и поддержка подзарядки Qi
- Активное шумоподавление



WIRELESS HEADSET H820e

- DECT гарнитура, расстояние до 100 метров
- Микрофон с шумоподавлением
- 10 часов в режиме разговора, до 45 метров радиус сигнала



USB HEADSET H570e

- Проводные USB гарнитуры
- Микрофон с шумоподавлением
- Комфортные материалы
- Stereo или моно варианты



Малая переговорная комната

Logitech MeetUp — интегрированное решение для малых переговорных

- Матрица ультра высокого разрешения 4K
- 120° угол обзора
- 5X цифровой зум в режиме Full HD
- 2 «предустановки» камеры
- 4,5м расстояние захвата звука
- 3 встроенных микрофона
- 1 дополнительный микрофон
- Поддержка Bluetooth
- 3 варианта крепления
- Техническая поддержка и гарантийное обслуживание на 2 года включена в стоимость



Оptionальное VESA крепление



Оptionальный микрофон

Вариант установки решений — малая переговорная





Средние и большие
помещения

Rally и Rally Plus — решения для среднего и большого помещения

- Матрица ультра высокого разрешения 4K
- 90° Угол обзора
- 15x оптический зум в режиме Full HD
- 3 «пресетов» камеры
- Полнодуплексный спикерфон
- До 7 всенаправленных микрофона
- Поддержка Bluetooth
- Cat 6 кабель между концентраторами (до 50 метров)
- Возможность подключения 2х экранов
- Передача HDMI сигнала от ПК пользователя
- Техническая поддержка и гарантийное обслуживание на 2 года включена в стоимость

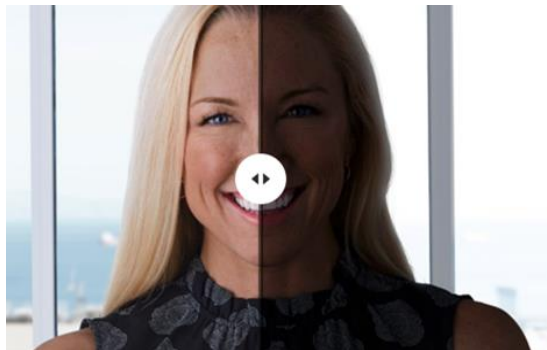


Logitech RightSense — технологии повышения качества общения



Logitech RightSense

- Авто-кадрирование: автоматизирует управление камерой для идеального кадрирования участников в помещениях любых форм и размеров
- Удобство контроля: автоматическая настройка с возможностью ручной регулировки



Logitech RightLight

- Оптимизирует цвет и насыщенность для правильной цветопередачи всех оттенков кожи
- Равномерное освещение: уменьшает блики и шумы, одновременно осветляя тени для ровных, сбалансированных изображений



Logitech RightSound

- Life-Like Clarity: компоненты и алгоритмы, которые подавляют шум и эхо
- Адаптируется к каждому голосу: автоматически выравнивает голоса для получения чистого звука

Дополнительные аксессуары — монтаж камеры Rally



Rally настенный крепеж



Дополнительные аксессуары — скрытый монтаж микрофонов



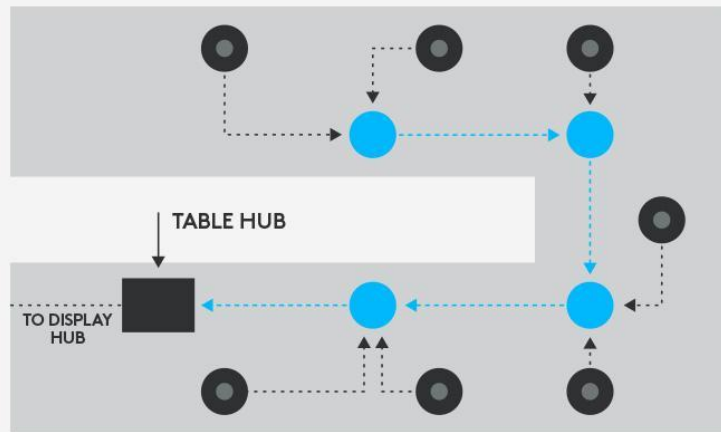
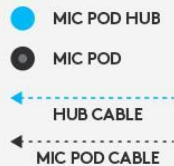
Дополнительные аксессуары — микрофонный разветвитель



Logitech Mic Pod Hub

- Подключение до 3х микрофонов
- Любые конфигурации
- Не уменьшает количество поддерживаемых микрофонов

- Использование с нестандартными формами столов
- Или для более удобной прокладки кабелей



Варианты установки решений — средняя переговорная



Варианты установки решений — средняя переговорная





Готовые решения
для переговорных комнат

Готовые решения для переговорных комнат

 Microsoft



Базовый комплект (без AV)



Малое помещение



Среднее помещение



Большое помещение

 zoom



Базовый комплект (без AV)



Малое помещение



Среднее помещение



Большое помещение

 Google Cloud



Малое помещение



Среднее помещение



Большое помещение

Готовые решения для переговорных комнат

 Microsoft



Базовый комплект (без AV)



Малое помещение



Среднее помещение



Большое помещение

 zoom



Базовый комплект (без AV)



Малое помещение



Среднее помещение



Большое помещение

 Google Cloud



Малое помещение



Среднее помещение



Большое помещение

Компоненты готовых решений для комнат



Мини ПК с предустановленной ОС Windows IoT
и программным клиентом для комнат



Сенсорная панель управления
Logitech Tap



Камера
Logitech MeetUp



Камера
Logitech Rally



Камера
Logitech Rally Plus

Компоненты решения — мини ПК с предустановленным ПО



Teams Room NUC

Intel® Core i7

Windows 10 IoT Enterprise
Custom Teams Room Image



Zoom Room NUC

Intel® Core i7

Windows 10 IoT Enterprise
Custom Zoom Room Image



Google Meet Chromebox

Core i7 Chromebox

Chrome OS
Standard Chromebox Image

Сенсорная панель управления Logitech Tap

- Матовый сенсорный экран 10.1 дюймов
- Вход HDMI для презентации
- Удобная фиксация кабелей
- Различные варианты монтажа
- Сенсор присутствия
- Специальные кабели USB plenum rated 10 (в комплекте) и 25 метров



Различные варианты монтажа

TABLE



PN:
939-001811



RISER



PN:
939-001814



WALL



PN:
939-001817






VESA



VESA 100 x 100

Что в комплекте

	SMALL ROOM	MEDIUM ROOM	LARGE ROOM
			
	Logitech MeetUp	Logitech Rally (1 speaker, 1 mic pod)	Logitech Rally Plus (2 speakers, 2 mic pods)
Камера	✓	✓	✓
Панель Logitech Tap	✓	✓	✓
Кабель Logitech Strong USB 10m	✓	✓	✓
Комплект монтажа ПК	✓	✓	✓
Мини ПК с предустановленным ПО	✓	✓	✓
Комплект монтажа Rally	-	✓	✓
Mic Pod Hub	-	-	✓

Logitech Sync – система управления и мониторинга

Rooms Devices

Search: [] Device [v] OS [v] Sync Version [v] Status [v] Health [v] Use state [v]

Download Data [] Delete [] Add room | 10 rooms

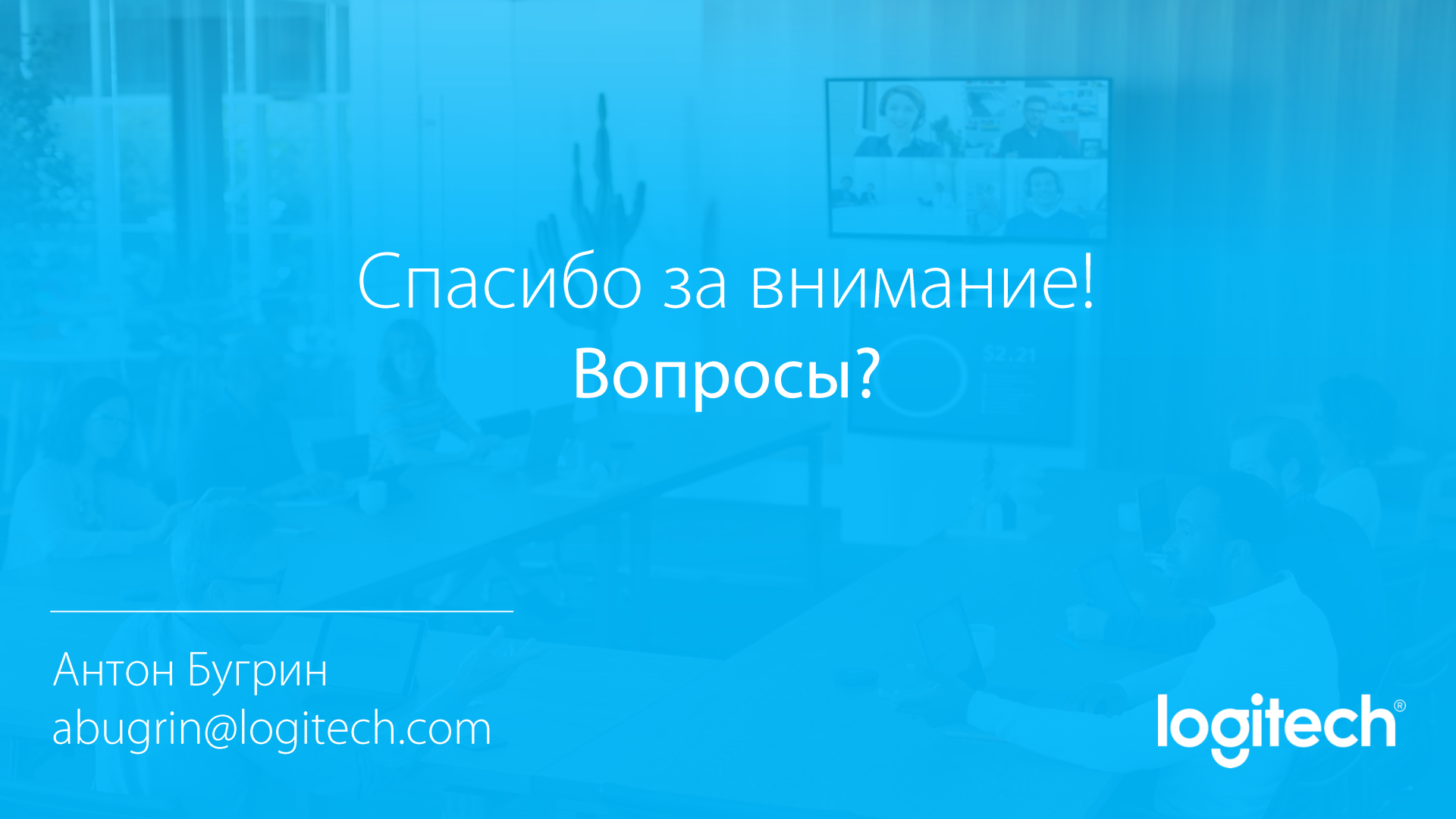
<input type="checkbox"/> ROOM ▲	DEVICES	SYNC VERSION	STATUS ⓘ	HEALTH ⓘ	USE STATE ⓘ
<input type="checkbox"/> 699206346NB001-Top	Brio camera, MeetUp, Rally, Rally Camera	2.1.129	Up to Date	● Error	Available
<input type="checkbox"/> FR-gonzalo-lab	MeetUp, Tap	2.1.129	Up to Date	● Error	Available
<input type="checkbox"/> FR-Gonzalo-PC1	Brio camera	2.1.129	Up to Date	● Error	Available
<input type="checkbox"/> HUGO-MTR	MeetUp, Tap	2.1.129.0	Up to Date	● No Issues	Available
<input type="checkbox"/> HUGO-PC	Brio camera	2.1.129.0	Up to Date	● No Issues	Available
<input type="checkbox"/> Meeting Room Munich Lab	Rally, Tap	2.1.129	Update Available	● Error	Offline
<input type="checkbox"/> NL-LEUSDEN DEMO C4 (MTR17)	Rally, Tap	2.1.129	Up to Date	● Error	Offline
<input type="checkbox"/> NL-LEUSDEN DEMO-7	Brio camera, Rally, Tap	2.1.129	Up to Date	● Error	Offline
<input type="checkbox"/> NL-Nij-MTR1(jdejongh)	MeetUp, Tap	2.1.129	Update Available	● Error	Offline
<input type="checkbox"/> ZOOMROOM-HUGO	Rally, Tap	2.1.129.0	Up to Date	● Error	Offline

- Мониторинг состояния устройств в системе
- Обновление ПО камер MeetUp и Rally
- Статус подключения для Tap и определенных моделей камер сторонних производителей
- Общий вид статистики и возможность скачать отчеты
- Бесплатное облачное решение

Решения Logitech для совместной работы

- Видео и аудио решения для всех форматов работы
- Универсальные и готовые решения для комнат
- Продвинутое технологии для повышения качества работы
- Большое количество аксессуаров для удобного монтажа систем
- Бесплатная техническая поддержка и обновление ПО





Спасибо за внимание!
Вопросы?

Антон Бугрин
abugrin@logitech.com

logitech[®]