

A low-angle, upward-looking photograph of an industrial facility. The scene is dominated by a complex network of large, blue-painted metal pipes and structural beams. The pipes are arranged in a grid-like pattern, with some running vertically and others horizontally. The lighting is bright, suggesting a clear day, and the sky is a pale blue. The overall impression is one of a modern, well-maintained industrial environment.

Промышленные решения

 **R&M**

Convincing cabling solutions



Больше надежности

Больше безопасности

Больше компетенции

Больше гибкости

55R1

Объединение. Логичность. Контроль.

Быть успешной компанией означает опираться на требования рынка и быстро реагировать на его изменения. Достижение этих целей предполагает контроль всех процессов производства и поставок продукции. Все это требует надежных и высокопроизводительных информационных систем, которые развиваются параллельно с ростом требований к производству основной продукции предприятия.

Сети Ethernet обеспечивают транспорт для передачи данных, сигналов управления оборудованием, телефонии и видеоинформации. Это дает возможность, в рамках одной сети, поддерживать удаленное управление как в офисе, так и на производстве. Однако, такое объединение сетей требует согласованной структуры сети и решений для применения в разных условиях окружающей среды.

R&M – швейцарская компания, которая уже 50 лет работает в области разработки и производства кабельных систем, в том числе для промышленных сетей передачи данных. Наш успех основан на универсальности нашей продукции, а также на сотрудничестве с квалифицированными и профессиональными партнерами. Мы точно знаем, что требуется от решений, пред-

назначенных для применения в промышленных условиях.

Простой сети высокоавтоматизированного промышленного оборудования это – потери средств и репутации, поэтому мы предлагаем бескомпромиссное качество.

Промышленная кабельная система R&M содержит в себе изделия для всех классов окружающей среды - от MICE₁ до MICE₃. А трехуровневая система пассивной безопасности R&M предотвращает человеческие ошибки, а также защищает ка-

бельную систему от несанкционированных воздействий.

Промышленные стандарты: ISO/IEC 24702, EN 50173-3 и PROFIBUS User Organization (PNO) придерживаются принципов создания структурированной кабельной системы. Надежность и производительность сети передачи данных определяется качеством компонентов и инсталляции. Применяя нашу продукцию, вы получаете производительную, надежную, и ориентированную в будущее, сеть передачи данных.

Увеличение силы воздействия 

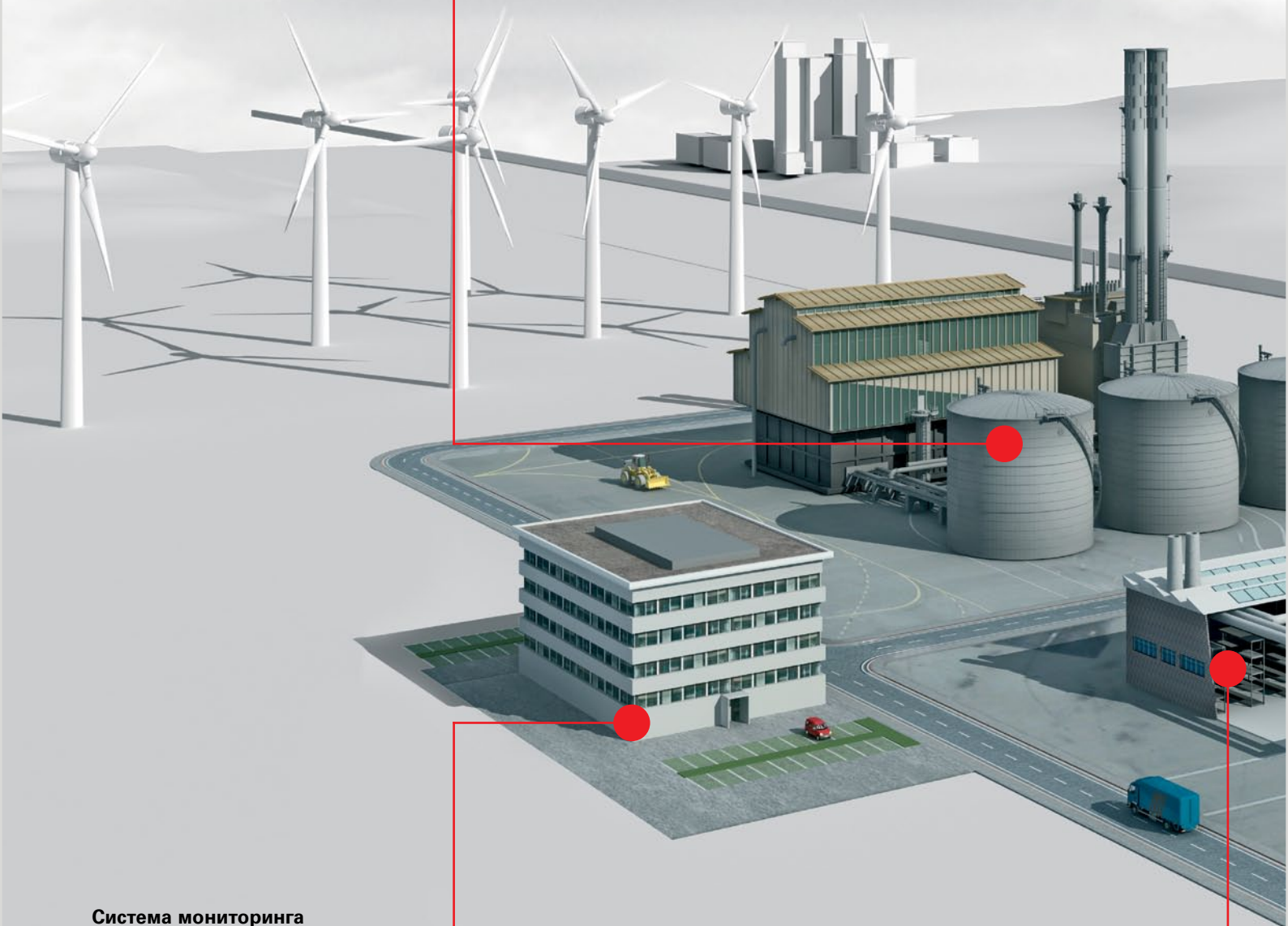
	Классы		
Механические	M ₁	M ₂	M ₃
Влагозащищенность	I ₁	I ₂	I ₃
Климатические	C ₁	C ₂	C ₃
Электромагнитные	E ₁	E ₂	E ₃

R&M разрабатывает и производит продукцию, предназначенную для работы в различных условиях окружающей среды. Она отвечает всем требованиям, предъявляемым промышленными стандартами.



Уличные решения

Прочные розетки SM-серии с классом защиты IP65 применяются для медных и оптических соединений. Розетки устойчивы к ультрафиолету и ударам согласно классу IK07.



Система мониторинга кабельных соединений

R&M *MinteliPhy* отслеживает все изменения и облегчает эксплуатацию и модернизацию сети.



Сеть передачи данных, ориентированная на будущее. R&M поставляет экранированные системы категории 6 с классами защиты до IP67. Все компоненты категории 6 от R&M гарантированно поддерживают 10 Гбит.



Система безопасности

Трехуровневая система пассивной безопасности R&M обеспечивает четкое кодирование компонентов, а также защиту от несанкционированных отключений.

Быстрая установка

Защёлкивающийся на DIN-рейку модуль DRM45 может применяться для соединений с помощью RJ45, SC-RJ или E-2000™ Compact.*



* E-2000™ производится по лицензии DiamondSA, Losone.

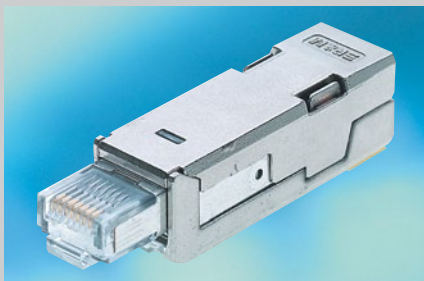
Соединение зданий

Коробки Venus с классом защиты от IP43 до IP54 защищают узлы подключения зданий.



Экономия пространства

Высокий уровень надежности обеспечивается такими компонентами, как FM45, который может быть установлен в полевых условиях и обеспечивает надежное подключение к сети промышленного оборудования.



Компетенция R&M

В лице R&M вы получаете партнера с экспертными знаниями. Мы знаем требования, предъявляемые промышленностью к условиям эксплуатации. Мы производим компоненты для создания промышленных сетей передачи данных, обладающих технологическим запасом пропускной способности для использования будущими приложениями.

Отказоустойчивость сети передачи данных

Проектирование, производство и инсталляция кабельной системы являются факторами, которые определяют безотказность сети передачи данных. Наше технологическое лидерство, а также высочайшее качество наших изделий гарантируют нашим заказчикам беспрецедентную отказоустойчивость.



Быстрая и безопасная инсталляция

Программа Квалифицированный Партнер (QPP) работает как си-

стемный метод передачи знаний нашим партнерам и заказчикам. Программа гарантирует, что наши партнеры всегда обладают необходимыми знаниями и навыками, достаточными для построения сети передачи данных с системной гарантией на десятки лет.



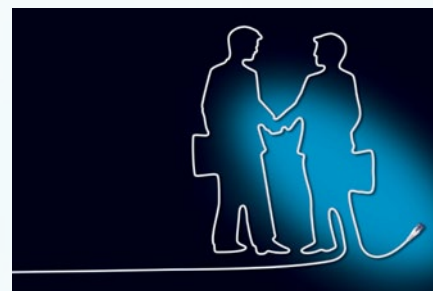
Эксплуатация под контролем

Как правило, сбои в сети передачи данных имеют место в процессе MAC (move-add-change). Применение системы пассивной безопасности R&M и системы мониторинга соединений R&MinteliPhy обеспечивает безошибочную эксплуатацию сети, в т.ч. и в процессе её модернизации.



Рекомендации и поддержка

Соответствовать ожиданиям и требованиям заказчика является для нас основной задачей. Мы готовы адаптировать наши стандартные решения под требования вашего производства и ваших задач.



Понимание рынка

R&M хорошо информирована о современных требованиях, предъявляемым к кабельным системам для промышленных сетей передачи данных. Мы сотрудничаем с нашими заказчиками. Результатом этого сотрудничества становится появление оптимальных изделий и решений.





www.rdm.com

Reichle & De-Massari AG
Тел. +7(495) 766-68-89
rus@rdm.com
www.rdm.com