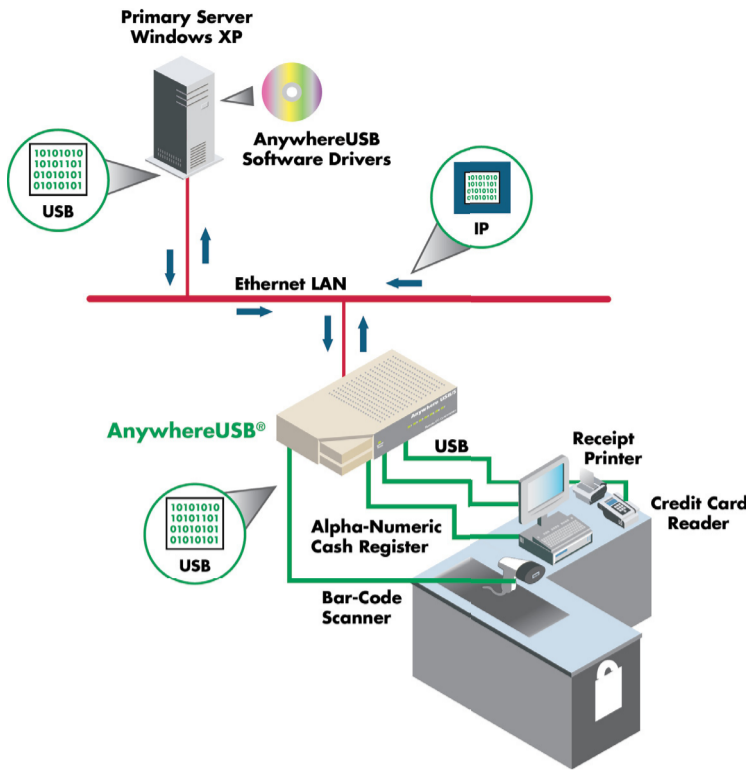




# КАК ПОДКЛЮЧИТЬ УСТРОЙСТВА USB К ВИРТУАЛЬНОЙ МАШИНЕ?

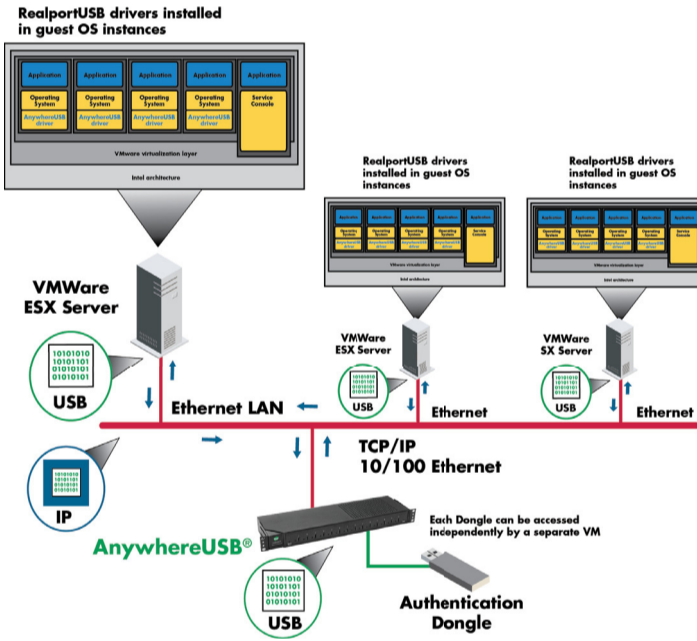


- Основной сервер на Windows XP
- Драйверы программного обеспечения AnywhereUSB
- Локальная сеть Ethernet
- Протокол TCP/IP
- Ethernet со скоростью 10/100 Мбит/с
- Концентратор AnywhereUSB
- Сканер штрихкодов
- Принтер чеков
- Устройство считывания кредитных карт
- Цифро-буквенный кассовый аппарат

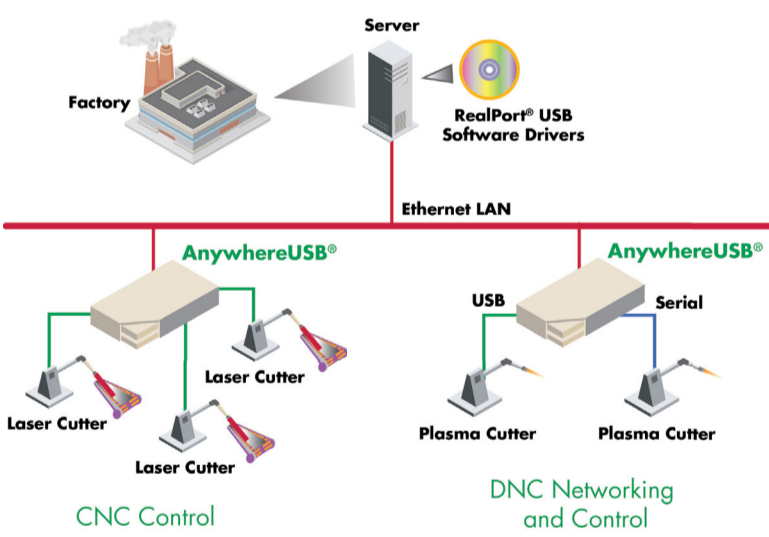
- ✓ УПРАВЛЯЙТЕ И СЛЕДИТЕ ЗА СОСТОЯНИЕМ УСТРОЙСТВ USB, А ТАКЖЕ УСТРОЙСТВ, ПОДКЛЮЧЕННЫХ ЧЕРЕЗ ПОСЛЕДОВАТЕЛЬНЫЙ ПОРТ, ПО СЕТИ TCP/IP
  - ✓ РАБОТАЕТ С СУЩЕСТВУЮЩИМ ПРОГРАММНЫМ ОБЕСПЕЧЕНИЕМ POS И ДРУГИМ ПРИКЛАДНЫМ ПО
  - ✓ ОТЛИЧНЫЙ ВЫБОР ДЛЯ ВИРТУАЛЬНЫХ СРЕД, ТАКИХ КАК VMWARE®
  - ✓ ОБЕСПЕЧИВАЕТ РЕЗЕРВИРОВАНИЕ СИСТЕМЫ И ПОВЫШАЕТ УРОВЕНЬ БЕЗОПАСНОСТИ
- УПРОЩАЕТ РАБОТУ И СНИЖАЕТ ОБЪЕМ ИТ-ПОДДЕРЖКИ

Продукты AnywhereUSB представляют собой USB-концентраторы, подключаемые по сети и подключающие периферийные устройства USB к ПК по локальной сети. Модель AnywhereUSB TS, кроме того, добавляет четыре последовательных порта RS-232, позволяя совмещать порты USB и параллельные порты на одном сетевом подключении. Перенос хостового ПК в отдаленное место приводит к сокращению количества рабочих станций, что позволяет разворачивать систему без наличия локальных ПК в киосках, банкоматах, на кухнях ресторанов, производственных линиях и любых других неблагоприятных или опасных средах, где применение локального ПК непрактично.

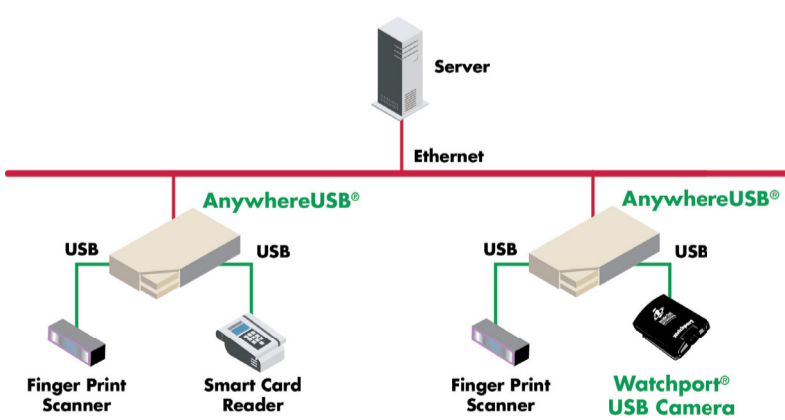
Драйверы AnywhereUSB работают одинаково хорошо как на физических серверах, так и на виртуальных машинах в средах виртуализации. Периферийными устройствами USB можно централизованно управлять, а также следить за их состоянием с удаленного сервера или ПК. Функция соединения с несколькими хостами позволяет нескольким ПК одновременно устанавливать соединение с концентратором AnywhereUSB, при этом каждый ПК будет иметь собственный набор USB-портов концентратора AnywhereUSB.



- Драйверы RealportUSB, устанавливаемые на гостевых ОС
- Сервер VMware ESX
- Локальная сеть Ethernet
- Сервер VMware SX
- Протокол TCP/IP
- Ethernet со скоростью 10/100 Мбит/с
- Концентратор AnywhereUSB
- Аппаратный ключ идентификации
- Каждая отдельная виртуальная машина может получать независимый доступ к каждому ключу



- Завод
- Программное обеспечение Realport USB
- Сервер
- Устройство ЧПУ типа CNC
- Лазерный резак
- Локальная сеть Ethernet
- Концентратор AnywhereUSB
- Серийный порт
- Плазменный резак
- Организация и управление сетью системы DNC



- Сервер
- Сканер отпечатков пальцев
- Концентратор AnywhereUSB
- Устройство считывания смарт-карт
- USB-камера Watchport

ДЛЯ ПОЛУЧЕНИЯ БОЛЕЕ ПОДРОБНОЙ ИНФОРМАЦИИ ПРОЙДИТЕ ПО ССЫЛКАМ:

Компания Марвел – ваш личный дистрибьютор и специалист по решениям Anywhere-USB.

Звоните по телефону: 8 (812) 326 32 32 или пишите на электронную почту: splohova@marvelm.ru