

2016

## Каталог продукции R&M



Серверные и коммутационные шкафы

## Коммутационный шкаф



**Коммутационный шкаф  
24/42U Цвет серый RAL 7035**

19" 42U 800x800 мм  
19" 42U 800x600 мм  
19" 42U 600x800 мм  
19" 42U 600x600 мм  
19" 24U 600x600 мм  
19" 24U 600x800 мм  
19" 24U 800x800 мм

Артикул.  
R171502  
R181507  
R181508  
R181509  
R181510  
R181511  
R181512

## Серверный шкаф



**Серверный/Коммутационный  
шкаф 24/42U  
Цвет чёрный RAL 9005**

19" 47U 800x1000 мм  
19" 47U 600x1000 мм  
19" 45U 800x1000 мм  
19" 45U 600x1000 мм  
19" 42U 800x1000 мм  
19" 42U 600x1000 мм  
19" 47U 800x1200 мм  
19" 45U 800x1200 мм  
19" 42U 800x1200 мм

Артикул  
R181513  
R181514  
R181515  
R181516  
R171712  
R181499  
R181517  
R181518  
R181519

## Настенный шкаф



**Односекционный настенный шкаф  
Цвет серый RAL7035**

19" 18U/400  
19" 15U/400  
19" 12U/400  
19" 9U/400  
19" 18U/500  
19" 15U/500  
19" 12U/500  
19" 9U/500

Артикул  
R181520  
R181521  
R181522  
R181523  
R181524  
R181525  
R181502  
R181503



**Двухсекционный настенный шкаф  
Цвет серый RAL7035**

19" 18U/500  
19" 15U/500  
19" 12U/500  
19" 9 U/500

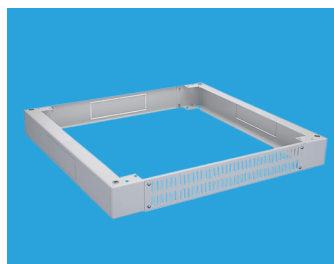
Артикул  
R181526  
R181527  
R181528  
R181529



Секции для оптимизации пространства для серверных/ коммутационных шкафов  
Цвет серый RAL 7021

42U 300x1000x1980  
42U 300x1200x1980

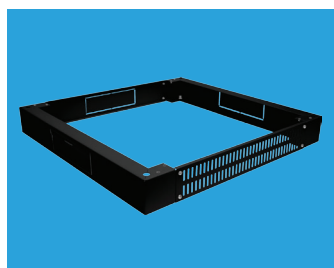
Артикул  
R181530  
R181531



Подставка для коммутационных шкафов  
Цвет серый RAL 7035

Подставка 600x600x100 мм  
Подставка 600x800x100 мм  
Подставка 800x800x100 мм

Артикул  
R181532  
R181533  
R181534



Подставка для серверных/ коммутационных шкафов и для секций оптимизации пространства  
Цвет серый RAL 7021

Подставка 600x1000x100 мм  
Подставка 800x1000x100 мм  
Подставка 800x1200x100 мм  
Подставка 300x1000x100 мм  
Подставка 300x1200x100 мм

Артикул  
R181535  
R171536-SW  
R181536  
R181537  
R181538



Подставка для серверных/ коммутационных шкафов с выдвижной полкой  
Цвет серый RAL 7021

Подставка 600x1000x100 мм  
Подставка 800x1000x100 мм  
Подставка 600x1200x100 мм  
Подставка 800x1200x100 мм

Артикул  
R181539  
R181540  
R181541  
R181542



Кабельный щетки

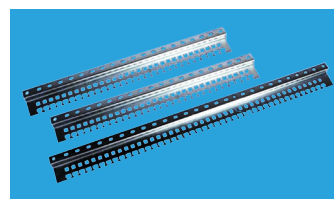
Кабельная щетка для настенных шкафов 250x60 мм  
Кабельная щетка для напольных шкафов 450x90 мм

Артикул  
R181543  
R181544



Кабельная шина 19'' 1U,  
Цвет черный RAL7021

Артикул  
R181545



Кабельные шины

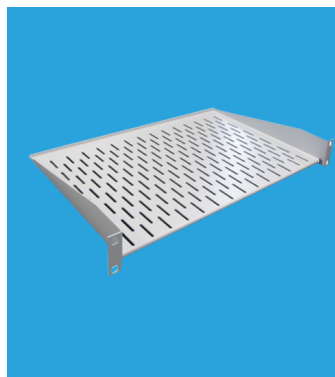
Для напольных шкафов глубиной 600 мм  
Для напольных шкафов глубиной 800 мм  
Для напольных шкафов глубиной 1000 мм  
Для напольных шкафов глубиной 1200 мм  
Для задних монтажных профилей шкафов 600 мм  
Для задних монтажных профилей шкафов 800 мм

Артикул  
R181546  
R181547  
R181548  
R181549  
R181550  
R181551



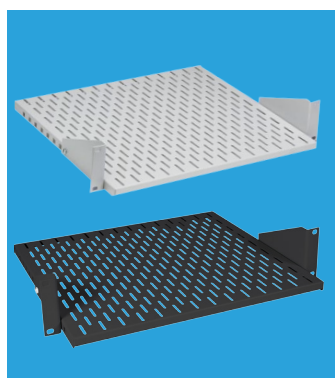
Набор соединителей

Артикул  
R171537



**Полка 2U**  
глубина 280 мм  
Цвет серый RAL7035

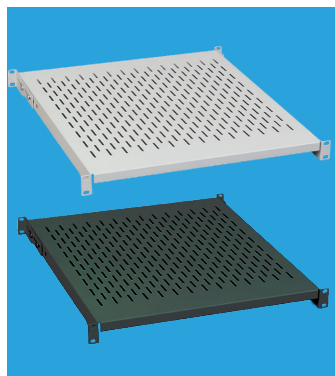
Артикул  
R181552



**Полка 2U выдвижная 400 мм**

Серая  
Чёрная

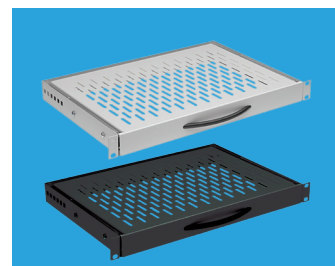
Артикул  
R181553  
R171546-SW



**Полка 1U**

Глубина 350 мм, серая  
Глубина 450 мм, серая  
Глубина 550 мм, серая  
Глубина 750 мм, черная  
Глубина 850 мм, черная

Артикул  
R181554  
R181555  
R180987  
R181556  
R181557



**Выдвижной ящик 1U**

Глубина 650 мм, серая R181558  
Глубина 750 мм, для шкафов 1000 мм R181559  
Глубина 950 мм, черная, для шкафов 1200 мм R181560

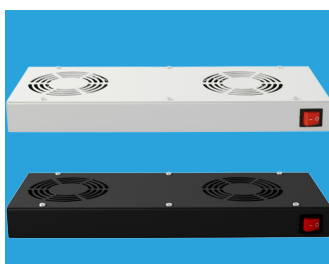
Артикул



**Заглушка 19"**

1U серая  
1U черная  
2U серая  
2U черная  
3U серая  
3U черная

Артикул  
R181561  
R181564  
R181562  
R181565  
R181563  
R180915



**Панель с двумя вентиляторами**

Серая  
Чёрная

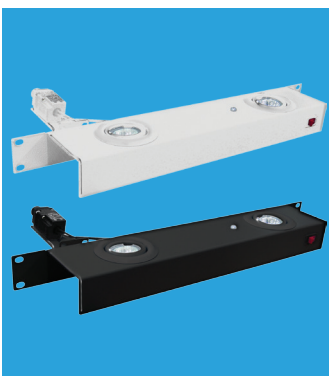
Артикул  
R181566  
R171539-SW



**Панель с 4/6-вентиляторами с термостатом**

Серый, 4 вентилятора  
Чёрный, 4 вентилятора  
Серый, 6 вентиляторов  
Чёрный, 6 вентиляторов

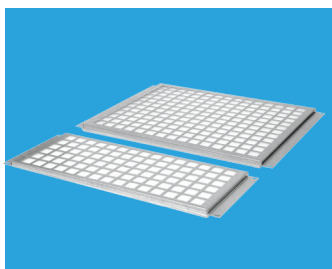
Артикул  
R181567  
R171540-SW  
R181568  
R181569



**Панель освещения**

Серый  
Черный

Артикул  
R181570  
R181571



**Фильтры для панелей с вентиляторами**

Для панели с 2 вентиляторами  
Для панели с 4 вентиляторами

Артикул  
R181572  
R181501



**Вентилятор для настенных шкафов с термостатом**

Артикул  
R181504



**Распределители питания**

1,5U 19" 250V/10A 5 x NF C61-314  
max. 2,3 kW, вилка DIN49441

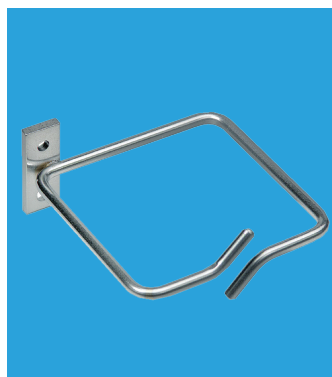
Артикул  
R180950

1U 19" 250V/16A 9 x NF C61-314 max.  
4 kW, вилка DIN49441

R181573

1U 19" 250V/16A 9 x NF C61-314 max.  
2,5 kW, вилка IEC320 C14

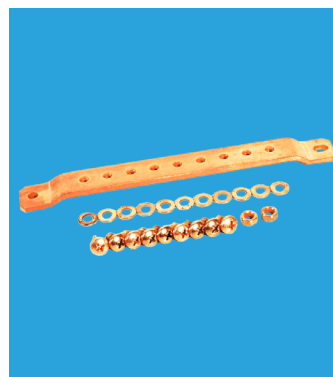
R180893



**Кабельная направляющая**

40 x 40 мм  
48 x 80 мм  
80 x 80 мм

Артикул  
R181574  
R181575  
R181576



**Шина заземления**

Артикул  
R181577

## Дополнительная информация по серверным/коммутационным шкафам 24/42U, цвет чёрный, RAL 9005



### Спецификация:

- Шкафы соответствуют требованиям IP20 в соответствии со стандартами PN92 / E-01106 / EN 60529 / IEC 529 (за исключением шкафов с кисточкой кабельных каналов / записи).
- Шкафы предназначены для установки в серверных комнатах. Управление воздушным потоком осуществляется выбором различных конструкций дверей, боковых стенок и вентиляционных панелей.
- Шкафы могут быть соединены между собой с помощью специальных соединительных элементов.
- Большое количество вспомогательного оборудования (плинтуса, полки, вентиляционные панели, световые панели, блоки розеток, кабельных организаторов).
- Выравнивающие ножки M10.
- Можно монтировать колеса под шкаф (два стандартных и два с тормозом). Если шкаф стоит на колесах, его масса не должна превышать 150 кг (без учета массы шкафа).
- Передние двери могут быть установлены на левой или правой стороне, с тремя точками блокировки. Дверь открывают до 180 градусов.
- Рама сварена и изготовлена из листа стали толщиной 1,5 мм. Шкафы могут установлены на регулируемые ножки или цоколь. Часть крыши перфорирована для обеспечения лучшего воздушного потока. В крыше и основании есть два отверстия, которые подготовлены (8U) для монтажа вентиляционных панелей и два отверстия шириной 450 мм (2U) в качестве кабельных вводов. Кроме того, два отверстия для ввода кабеля расположены на задней стенке шкафа. Все отверстия закрыты, но могут быть открыты выталкиванием металла. Кабельная щетка устанавливается в кабельный ввод без дополнительного крепежа.
- Съемная задняя панель выполнена из листа стали толщиной 1 мм. Задняя панель крепится с помощью двух одиночных точечных замков. Дополнительной опцией является возможность установки стальных дверей (глухих или перфорированных), которые блокируются двумя одиночными точечными замками.
- В съемные боковые панели установлены два одноточечных замка. Опционально боковые панели могут быть перфорированными
- Вертикальные профили 19U "выполнены из оцинкованной стали с напечатанными единицами U. Профили установлены от основания до крыши.

## Дополнительная информация по серверным/коммутационным шкафам 24/42U, цвет чёрный, RAL 9005

Новый метод перфорации позволяет улучшить воздушный поток, перфорация покрывает до 80% поверхности дверей.



Вертикальные профили в серверных шкафах смонтированы дополнительно на жёстком кронштейне, чтобы обеспечить требуемую несущую способность. Также можно увеличить несущую способность добавлением дополнительным набором армированных балок и кронштейнов с обеих сторон.

Все съёмные элементы, такие как двери, боковые панели, задняя панель оснащены заземляющими клеммами для подключения его к основной конструкции шкафа.

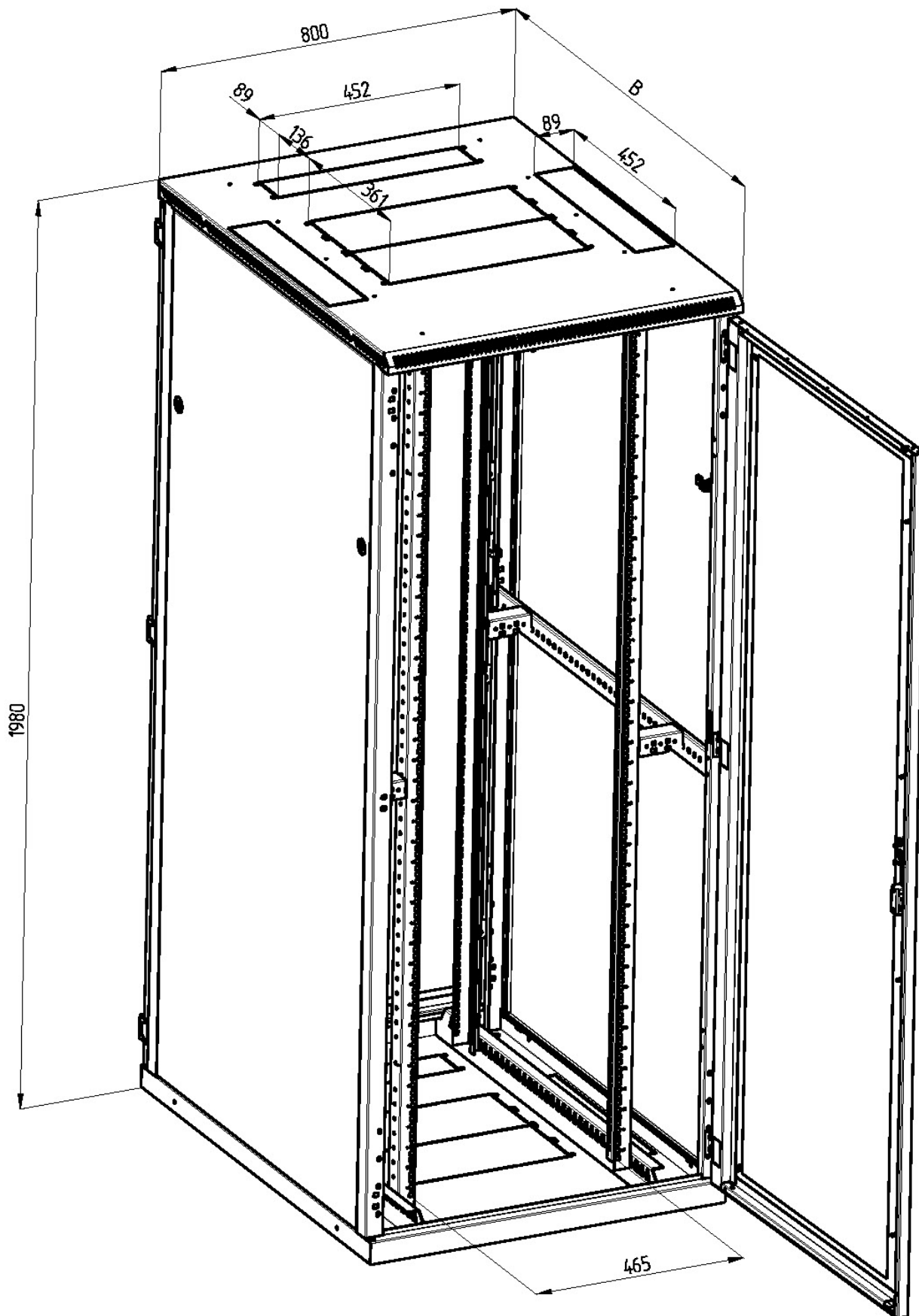


Новая система крепления профилей стоек с использованием углов в крыше и полу эффективно увеличила грузоподъемность шкафа. Дополнительно в шкафах обеспечено больше пространства для удобного монтажа и укладки инсталляционных кабелей. Глубину монтажа в стойку можно регулировать путем удаления винтов и перемещение профилей стоек. Минимальное расстояние от передней двери 95 мм.

Оснащенные скользящим противовесом обеспечивается защиту от возможного опрокидывания шкафа во время установки сервера.



Дополнительная информация по серверным/коммутационным шкафам 24/42U, цвет чёрный, RAL 9005





---

[www.rdm.com](http://www.rdm.com)

---

**Reichle & De-Massari AG**  
Тел. +7 (495) 766 68 89  
[rus@rdm.com](mailto:rus@rdm.com)  
[www.rdm.com](http://www.rdm.com)